



NECMETTİN ERBAKAN ÜNİVERSİTESİ

2022 YILI

ERASMUS KOORDİNATÖRLÜĞÜ

BİRİM FAALİYET RAPORU

İÇİNDEKİLER

BİRİM YÖNETİCİSİNİN SUNUŞU

I- GENEL BİLGİLER

A- Misyon ve Vizyon

B- Yetki, Görev ve Sorumluluklar

C- Birime İlişkin Bilgiler

1- Fiziksel Yapı

2- Örgüt Yapısı

3- Bilgi ve Teknolojik Kaynaklar

4- İnsan Kaynakları

5- Sunulan Hizmetler

6- Yönetim ve İç Kontrol Sistemi

D- Diğer Hususlar

II- FAALİYETLERE İLİŞKİN BİLGİLER

A- Mali Bilgiler

1- Bütçe Uygulama Sonuçları

B- Performans Bilgileri

1- Faaliyet ve Proje Bilgileri

2- Performans Göstergeleri Gerçekleşme Tablosu

BİRİM YÖNETİCİSİNİN SUNUŞU

Erasmus+ Koordinatörlüğünün amacı, Necmettin Erbakan Üniversitesi'nin Avrupa Birliği programlarına katılımını arttırmak, uluslararası temaslarını güçlendirmek ve hem öğrencilerin hem de akademik ve idari personelin farklı programlarda yer almalarını sağlayarak yurt dışında üniversitemizi farklı platformlarda tanıtılmalarına destek olmaktır.

Erasmus+ KA131 projeleri kapsamında 2022 yılı için üniversitemize aktarılan hibeler en verimli şekilde değerlendirilmiştir. Koordinatörlüğü tarafımızca yürütülen ortakları KOP Bölgesi Üniversiteler Birliği olan UNİKOP ve UBESK konsorsiyum koordinatörlüğü ve 2 farklı konsorsiyum ortaklığı gibi yeni Avrupa Eğitim ve Staj Konsorsiyumu başvuruları sayesinde öğrenci ve personel hareketlilik sayısı artırılmış olup aynı zamanda bölgemizde bulunan üniversiteler arasında işbirliği geliştirilmesine katkı sağlanmaktadır. Gelecek perspektifte Avrupa Birliği Komisyon tarafından sunulan diğer hareketlilik programlarından da faydalanarak bölgesel kalkınmada üniversitemizin paydaşlarına daha fazla hizmet sunmak nihai hedeflerimiz arasındadır.

Ayrıca Erasmus+ KA171 projeleri kapsamında da öğrencilerimizin ve personelimizin, Avrupa Birliği programlarıyla ilişkili olmayan üçüncü ülkelerde yer alan yükseköğretim kurumlarında da değişim, akademik çalışma ve araştırmalarını yapmak üzere hareketlilikler gerçekleştirebilmeleri için faaliyetlere devam edilmektedir. Erasmus Koordinatörlüğü,

Üniversitemizin ulusal ve uluslararası tanınırlığını ve etkinliğini artırmak için koordineli olarak özveri ile çalışmaya devam edecektir.

Dr. Hayriye ULAŞ TARAF

Erasmus Kurum Koordinatör V.

İmza

I- GENEL BİLGİLER

A. Misyon ve Vizyon

Misyon

Erasmus+ öğrenci değişim programı çerçevesinde eğitim ve öğretim faaliyetlerinin etkin, tarafsız ve şeffaf bir şekilde yürütülmesini sağlamak ve yurtdışında hem ülkemizin hem de üniversitemizin tanınırlığını artırarak yurtdışından öğrenci, akademik ve idari personeli üniversitemize yönlendirmek, yurtdışından ders verme hareketliliği ile ülkemize ve üniversitemize gelen akademik personelin bilgi paylaşımı ile yürüttüğümüz eğitim faaliyetlerine farklı bakış açıları kazandırmak, Erasmus+ öğrenci değişim programı çerçevesinde yer alan program ülkelerindeki ve ortak ülkelerdeki yükseköğretim kurumlarıyla yapılan ikili anlaşmalarla iş birliklerini kalıcı ve sürdürülebilir hale getirmektir.

Vizyon

Avrupa Birliği Eğitim Programlarına en üst düzeyde katılan, Bologna süreciyle uyumlu, uluslararasılaşmış bir üniversite ortamı yaratılmasına katkı sağlayan; Kültürel işbirliğinin avantajlarının bilincinde olup üniversitesine ve ülkesine yararlı olmayı hedefleyen ve bu değerleri geliştirmek için çalışan; Öğrenci, akademik ve idari personele sunduğumuz yurtdışı olanaklarla uluslararası değişim ve işbirliği sağlayan bir koordinatörlük olmak.

B. Yetki, Görev ve Sorumluluklar

Erasmus+ Koordinatörlüğü üniversitemiz bünyesinde Avrupa Birliği Bakanlığı ve Ulusal Ajans tarafından belirlenen hibe doğrultusunda öğrenci ve akademik/idari personelin Avrupa Birliği ülkelerinde faaliyette bulunmalarında koordinasyon görevini üstlenmektedir. Erasmus Avrupa Hareketliliği veya Uluslararası Hareketlilik (KA171) gibi diğer proje başlıkları konusunda yapılan teklif çağrılarını değerlendirir, başvuruları yapar, ilgili hibe sözleşmelerini imzalanması gibi yönetim süreçlerini takip eder ve düzenli olarak projelere ait ara ve final raporlarını gönderir. Tüm giden öğrenci/personel hareketlilik faaliyetlerinin gerçekleştirilmesi için gerekli ilan ve seçim aşamalarının takibinden hareketliliklerin ilgili sistemlerde kaydının tutulmasına, gelen personel/öğrenci hareketliliklerinin organizasyonundan yabancı ülkelerdeki yükseköğrenim kurumları ve diğer organizasyonlar ile yapılan işbirliği anlaşmalarının ve protokollerinin hazırlanmasına kadar çeşitli sorumluluklarını yerine getirmektedir. Programlara katılımın nitelik ve nicelik yönünden artırılmasını sağlar.

C. Birime İlişkin Bilgiler

1- Fiziksel Yapı

1.1- Eğitim Alanları Derslikler (NOT: YALNIZCA AKADEMİK BİRİMLER TARAFINDAN DOLDURULACAKTIR)

Eğitim Alanı	Kapasitesi 0-50	Kapasitesi 51-75	Kapasitesi 76-100	Kapasitesi 101-150	Kapasitesi 151-250	Kapasitesi 251-Üzeri
Amfi						
Sınıf						
Bilgisayar Laboratuvarı						
Diğer Laboratuvar						
Toplam						

1.2- Sosyal Alanlar (NOT : HER BİRİM KENDİ BİLGİLERİNİ DOLDURACAK. SAĞLIK-KÜLTÜR ve SPOR DAİRESİ BAŞKANLIĞI ÜNİVERSİTE GENELİ İÇİN DOLDURACAK.)

1.2.1.Kantinler ve Kafeteryalar

Kantin Sayısı: ... Adet

Kantin Alanı: ... m2

Kafeterya Sayısı: ... Adet

Kafeterya Alanı: ... m2

1.2.2.Yemekhaneler

Öğrenci yemekhane Sayısı: ... Adet

Öğrenci yemekhane Alanı: ... m2

Öğrenci yemekhane Kapasitesi: ... Kişi

Personel yemekhane Sayısı: ... Adet

Personel yemekhane Alanı: ... m2

Personel yemekhane Kapasitesi: ... Kişi

1.2.3.Misafirhaneler

Misafirhane Sayısı: ... Adet

Misafirhane Kapasitesi: ... Kişi

1.2.4.Öğrenci Yurtları

	Yatak Sayısı 1	Yatak Sayısı 2	Yatak Sayısı 3 – 4	Yatak Sayısı 5 - Üzeri
Oda Sayısı				
Alanı m2				

1.2.5.Lojmanlar

Lojman Sayısı: ... Adet

Lojman Bürüt Alanı: ... m2

Dolu Lojman Sayısı: ... Adet

Boş Lojman Sayısı: ... Adet

1.2.6.Spor Tesisleri

Kapalı Spor Tesisleri Sayısı: ... Adet

Kapalı Spor Tesisleri Alanı: ... m2

Açık Spor Tesisleri Sayısı: ... Adet

Açık Spor Tesisleri Alanı: ... m2

1.2.7.Toplantı – Konferans Salonları

	Kapasitesi 0–50	Kapasitesi 51–75	Kapasitesi 76–100	Kapasitesi 101–150	Kapasitesi 151–250	Kapasitesi 251–Üzeri
Toplantı Salonu						
Konferans Salonu						
Toplam						

1.2.8.Sinema Salonu

Sinema Salonu Sayısı: ... Adet

Sinema Salonu Alanı: ... m2

Sinema Salonu Kapasitesi: ... Kişi

1.2.9.Eğitim ve Dinlenme Tesisleri

Eğitim ve Dinlenme Tesisleri Sayısı: ... Adet

Eğitim ve Dinlenme Tesisleri Kapasitesi: ... Kişi

1.2.10.Öğrenci Kulüpleri

Öğrenci Kulüpleri Sayısı: ... Adet

Öğrenci Kulüpleri Üye Sayısı: ...

Öğrenci Kulüp İsimleri :... ..

1.2.11.Mezun Öğrenciler Derneği

Mezun Öğrenciler Derneği Sayısı: ... Adet

Mezun Öğrenciler Derneği Alanı: ... m2

1.2.12.Okul Öncesi ve İlköğretim Okulu Alanları

Anaokulu Sayısı: ... Adet

Anaokulu Alanı: ... m2

Anaokulu Kapasitesi: ... Kişi

İlköğretim okulu Sayısı: ... Adet

İlköğretim okulu Alanı: ... m2

İlköğretim okulu Kapasitesi: ... Kişi

1.3- Hizmet Alanları

1.3.1. Akademik Personel Hizmet Alanları

	Sayısı (Adet)	Alanı (m2)	Kullanan Sayısı (Kişi)
Çalışma Odası			
Toplam			

1.3.2. İdari Personel Hizmet Alanları

	Sayısı (Adet)	Alanı (m2)	Kullanan Sayısı
Çalışma Odası	1 Adet	20 m2	1
Toplam	1 Adet	20 m2	1

1.4- Ambar Alanları (NOT: HER BİRİM KENDİ BİLGİLERİNİ DOLDURACAK.)

Ambar Sayısı: ... Adet

Ambar Alanı: ... m2

1.5- Arşiv Alanları (NOT: HER BİRİM KENDİ BİLGİLERİNİ DOLDURACAK.)

Arşiv Sayısı: 1 Adet

Arşiv Alanı: ... m2

1.6- Atölyeler (NOT: HER BİRİM KENDİ BİLGİLERİNİ DOLDURACAK.)

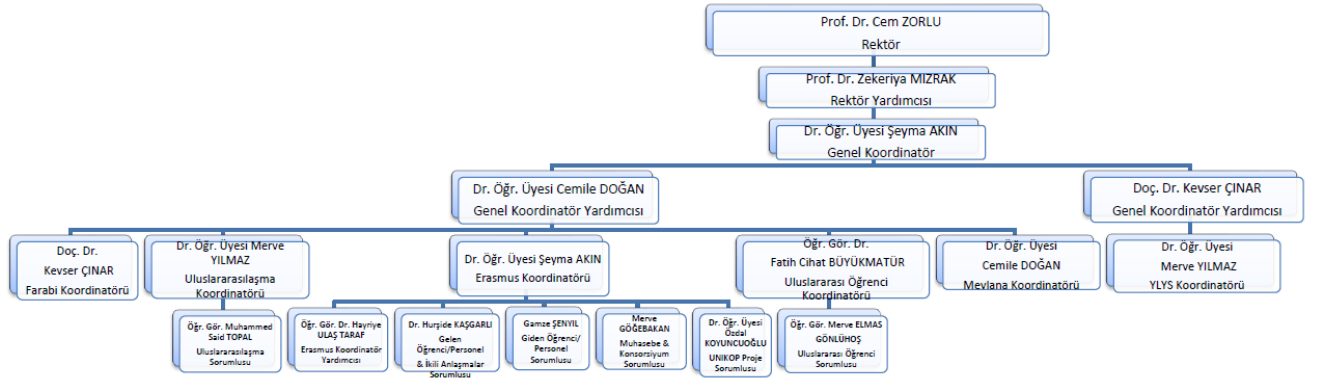
Atölye Sayısı: ... Adet

Atölye Alanı: ... m2

1.7- Hastane Alanları (NOT: HASTANE TARAFINDAN DOLDURULACAK)

Birim	Sayı (Adet)	Alan (m2)
Acil Servis		
Yoğun Bakım		
Ameliyathane		
Klinik		
Laboratuvar		
Eczane		
Radyoloji Alanı		
Nükleer Tıp Alanı		
Sterilizasyon Alanı		
Mutfak		
Çamaşırhane		
Teknik Servis		
.....		
.....		
.....		
.....		
Hastane Toplam Kapalı Alanı		

2- Örgüt Yapısı



3- Bilgi ve Teknolojik Kaynaklar (NOT: HER BİRİM KENDİ BİLGİLERİNİ DOLDURACAK. (Sayılar TKYS sisteminden alınacaktır.)

3.1- Yazılımlar

3.2- Bilgisayarlar

Masa üstü bilgisayar Sayısı: 3 Adet
Taşınabilir bilgisayar Sayısı: 2 Adet

3.3- Kütüphane Kaynakları

Kitap Sayısı: ... Adet
Basılı Yayın Sayısı: ... Adet
Elektronik Yayın Sayısı: ... Adet

3.4- Diğer Bilgi ve Teknolojik Kaynaklar

Cinsi	İdari Amaçlı (Adet)	Eğitim Amaçlı (Adet)	Araştırma Amaçlı (Adet)
Projeksiyon			
Slayt makinesi			
Tepegöz			
Episkop			
Barkot Okuyucu			
Baskı makinesi			
Fotokopi makinesi	1 Adet		
Faks			
Fotoğraf makinesi			
Kameralar			
Televizyonlar			
Tarayıcılar			
Müzik Setleri			
Mikroskoplar			
DVD ler			
Yazıcı	2 Adet		
Yangın Söndürme Cihazı			
Klima	3 Adet		
Telefon Sayısı	3 Adet		

4- İnsan Kaynakları (NOT HER BİRİM KENDİ BİLGİLERİNİ DOLDURACAK. PERSONEL DAİRE BAŞKANLIĞI ÜNİVERSİTE GENELİ İÇİN DOLDURACAK.)

(Biriminin faaliyet dönemi sonunda mevcut insan kaynakları, istihdam şekli, hizmet sınıfları, kadro unvanları, bilgilerine yer verilir.)

4.1- Akademik Personel

Akademik Personel					
	Kadroların Doluluk Oranına Göre			Kadroların İstihdam Şekline Göre	
	Dolu	Boş	Toplam	Tam Zamanlı	Yarı Zamanlı

Profesör					
Doçent					
Dr.Öğr.Üyesi					
Öğretim Görevlisi					
Okutman					
Çevirici					
Eğitim- Öğretim Planlamacısı					
Araştırma Görevlisi					
Uzman					

4.2- Yabancı Uyruklu Akademik Personel

Yabancı Uyruklu Öğretim Elemanları		
Unvan	Geldiği Ülke	Çalıştığı Bölüm
Profesör		
Doçent		
Dr.Öğr.Üyesi		
Öğretim Görevlisi		
Okutman		
Çevirici		
Eğitim-Öğretim Planlamacısı		
Araştırma Görevlisi		
Uzman		
Toplam		

4.3- Diğer Üniv. Görevlendirilen Akademik Personel

Diğer Üniversitelerde Görevlendirilen Akademik Personel		
Unvan	Bağlı Olduğu Bölüm	Görevlendirildiği Üniversite
Profesör		
Doçent		
Dr.Öğr.Üyesi		
Öğretim Görevlisi		
Okutman		
Çevirici		
Eğitim Öğretim Planlamacısı		
Araştırma Görevlisi		
Uzman		
Toplam		

4.4- Başka Ün. Kurumda Görevlendirilen Akademik Personel

Başka Üniversitelerden Üniversitemizde Görevlendirilen Akademik Personel		
Unvan	Çalıştığı Bölüm	Geldiği Üniversite
Profesör		
Doçent		
Dr.Öğr.Üyesi		
Öğretim Görevlisi		
Okutman		
Çevirici		
Eğitim Öğretim Planlamacısı		
Araştırma Görevlisi		
Uzman		
Toplam		

4.5- Sözleşmeli Akademik Personel

Sözleşmeli Akademik Personel Sayısı	
Profesör	
Doçent	
Dr.Öğr.Üyesi	
Öğretim Görevlisi	
Uzman	
Okutman	
Sanatçı Öğrt. Elm.	
Sahne Uygulamacısı	
Toplam	

4.6- Akademik Personelin Yaş İtibariyle Dağılımı

Akademik Personelin Yaş İtibariyle Dağılımı						
	21-25 Yaş	26-30 Yaş	31-35 Yaş	36-40 Yaş	41-50 Yaş	51- Üzeri
Kişi Sayısı						
Yüzde						

4.7- İdari Personel

İdari Personel (Kadroların Doluluk Oranına Göre)			
	Dolu	Boş	Toplam

Genel İdari Hizmetler	1		1
Sağlık Hizmetleri Sınıfı			
Teknik Hizmetleri Sınıfı			
Eğitim ve Öğretim Hizmetleri sınıfı			
Avukatlık Hizmetleri Sınıfı.			
Din Hizmetleri Sınıfı			
Yardımcı Hizmetli	1		1
Toplam	2		2

4.8- İdari Personelin Eğitim Durumu

İdari Personelin Eğitim Durumu					
	İlköğretim	Lise	Ön Lisans	Lisans	Y.L. ve Dokt.
Kişi Sayısı	1			1	
Yüzde	%100			%100	

4.9- İdari Personelin Hizmet Süreleri

İdari Personelin Hizmet Süresi						
	1 – 3 Yıl	4 – 6 Yıl	7 – 10 Yıl	11 – 15 Yıl	16 – 20 Yıl	21 - Üzeri
Kişi Sayısı		1		1		
Yüzde		%100		%100		

4.10- İdari Personelin Yaş İtibariyle Dağılımı

Yaş Dağılımı						
	21-25 Yaş	26-30 Yaş	31-35 Yaş	36-40 Yaş	41-50 Yaş	51- Üzeri
Kişi Sayısı				1		1
Yüzde				%100		%100

4.11- 657-4/B li Sözleşmeliler

Pozisyon	Dolu	Boş	Toplam

5.1.4- Yüksek Lisans ve Doktora Programları

Enstitülerdeki Öğrencilerin Yüksek Lisans (Tezli/ Tezsiz) ve Doktora Programlarına Dağılımı					
Birim Adı	Programı	Yüksek Lisans Yapan Sayısı		Doktora Yapan Sayısı	Toplam
		Tezli	Tezsiz		
..... Enstitüsü					
Toplam					

5.1.5- Yabancı Uyruklu Öğrenciler

BİRİMLER	TÜRK CUMHURİYETLERİ VE AKRABA TOPLULUKLARI								DİĞER								TO PL AM		
	KAMU İDARELERİNDEN GELEN				DİĞER				İKİLİ ANLAŞMALAR ÇERÇEVESİNDE GELEN				DİĞER						
	Ö. L.	L.	Y. L.	D.	Ö. L.	L.	Y. L.	D.	Ö. L.	L.	Y. L.	D.	Ö. L.	L.	Y. L.	D.			
..... Fakültesi																			
..... Yüksekokulu																			
..... Enstitüsü																			
GENEL TOPLAM																			

* Ö.L: Önlisans L: Lisans Y.L: Yüksek Lisans D: Doktora

5.2- Sağlık Hizmetleri (HASTANE TARAFINDAN DOLDURULACAK)

	YATAK SAYISI	AYAKTAN TEDAVİ SAYISI	YATAN HASTA SAYISI	TETKİK SAYISI
ACİL SERVİS HİZMETLERİ				
YOĞUN BAKIM				
KLİNİK				
AMELİYAT SAYISI				
POLİKLİNİK HASTASI SAYISI				
LABORATUAR HİZMETLERİ				
RADYOLOJİ ÜNİTESİ HİZMETLERİ				
NÜKLEER TIP BÖLÜMÜNDE VERİLEN HİZMETLER				
MEDİKO SOSYAL POLİKLİNİK HASTA SAYISI				

5.3-İdari Hizmetler

Bu kısımda harcama biriminin görev, yetki ve sorumlulukları çerçevesinde faaliyet dönemi içerisinde yerine getirdiği hizmetlere özet olarak yer verilecektir.

5.4-Diğer Hizmetler

Birimin görev alanına giren faaliyetler dışında yapmış olduğu çalışmalar varsa bu bölümde bilgi verilecektir.

6- Yönetim ve İç Kontrol Sistemi

(Birimin atama, satın alma, ihale gibi karar alma süreçleri, yetki ve sorumluluk yapısı, mali yönetim, harcama öncesi kontrol sistemine ilişkin yer alan tespit ve değerlendirmeler yer alacaktır.)

D- Diğer Hususlar

(Bu başlık altında, yukarıdaki başlıklarda yer almayan ancak birimin açıklanmasını gerekli gördüğü diğer konular varsa özet olarak belirtilir.)

II- FAALİYETLERE İLİŞKİN BİLGİLER

A- Mali Bilgiler

1- Bütçe Uygulama Sonuçları

1.1-Bütçe Giderleri (NOT: BÜTÇE GİDERLERİ MAİL OLARAK SİZE BİLDİRİLECEKTİR. MAİLİ DİKKATE ALARAK AŞAĞIDAKİ TABLOYU DOLDURABİLİRSİNİZ.)

(NOT-2: Bu tablo Koordinatörlükler tarafından doldurulmayacaktır.)

	2021 ÖDENEK TOPLAMI	2021 HARCAMA TOPLAMI	GERÇEK- LEŞME ORANI
	TL	TL	%
BÜTÇE GİDERLERİ TOPLAMI			
01 - PERSONEL GİDERLERİ			
02 - SOSYAL GÜVENLİK KURUMLARINA DEVLET PRİMİ GİDERLERİ			
03 - MAL VE HİZMET ALIM GİDERLERİ			
05 - CARİ TRANSFERLER			
06 - SERMAYE GİDERLERİ			

— Burada, bütçeden yapılan harcamalarla hangi hedeflerin gerçekleştirildiği açıklanacaktır.

B- Performans Bilgileri

1- Faaliyet ve Proje Bilgileri

1.1. Faaliyet Bilgileri

FAALİYET TÜRÜ	SAYISI
Sempozyum ve Kongre	
Konferans	3
Panel	
Seminer	
Açık Oturum	
Söyleşi	
Tiyatro	
Konser	
Sergi	
Turnuva	
Teknik Gezi	
Eğitim Semineri	3
.....	

1.2. Yayınlarla İlgili Faaliyet Bilgileri

İndekslere Giren Hakemli Dergilerde Yapılan Yayınlar (NOT: 2022 yılı için doldurulacak)

YAYIN TÜRÜ	SAYISI
Uluslararası SCI, SSCI, AHCI, SCI-Expanded kapsamına giren dergilerde yapılan yayın sayısı	
Uluslararası hakemli diğer dergilerde yapılan yayın sayısı	
Ulusal hakemli dergilerde yapılan yayın sayısı	
Uluslararası bilimsel toplantılarda sunulan bildiri sayısı	
Ulusal bilimsel toplantılarda sunulan bildiri sayısı	
Kitap sayısı	

1.3.1 Üniversiteler Arasında Yapılan İkili Anlaşmalar

	ÜNİVERSİTESİN ADI	ANLAŞMANIN İÇERİĞİ
1	University Bremen	Öğrenci Öğrenim ve Personel Hareketliliği
2	Universitatea Din Craiova	Öğrenci Öğrenim ve Personel Hareketliliği
3	Romanian-American University	Öğrenci Öğrenim ve Personel Hareketliliği
4	University Politehnica of Bucharest	Öğrenci Öğrenim ve Personel Hareketliliği
5	Ovidinus University of Constanta	Öğrenci Öğrenim ve Personel Hareketliliği
6	Universitatea Transilvania din Brasov	Öğrenci Öğrenim ve Personel Hareketliliği
7	UNIVERSITY "APOLLONIA" from IASI	Öğrenci Öğrenim ve Personel Hareketliliği
8	UNIVERSITAT POLITÈCNICA DE VALÈNCIA	Öğrenci Öğrenim ve Personel Hareketliliği
9	Universidad de Castilla- La Mancha	Öğrenci Öğrenim ve Personel Hareketliliği
10	University of Pardubice	Öğrenci Öğrenim ve Personel Hareketliliği
11	SSML Gregorio VII	Öğrenci Öğrenim ve Personel Hareketliliği
12	University of Foggia	Öğrenci Öğrenim ve Personel Hareketliliği
13	Polytechnic Institute of Guarda	Öğrenci Öğrenim ve Personel Hareketliliği
14	Instituto Politacnico do Porto	Öğrenci Öğrenim ve Personel Hareketliliği
15	ISAG - European Business School	Öğrenci Öğrenim ve Personel Hareketliliği
16	ISEC	Öğrenci Öğrenim ve Personel Hareketliliği
17	University of Beira Interior (Universidade Beira Interior)	Öğrenci Öğrenim ve Personel Hareketliliği
18	St. Cyril and St. Methodius University of Veliko Turnovo	Öğrenci Öğrenim ve Personel Hareketliliği
19	Sofia University St Kliment Ohridski	Öğrenci Öğrenim ve Personel Hareketliliği
20	South-West University Neofit Rilski	Öğrenci Öğrenim ve Personel Hareketliliği
21	Velikotarnovski Universitet Sv Sv Kiril i Metodiy	Öğrenci Öğrenim ve Personel Hareketliliği
22	Chimikotehnologitchen i Metalurgitchen Universitet	Öğrenci Öğrenim ve Personel Hareketliliği
23	University "St Kliment Ohridski" – Bitola	Öğrenci Öğrenim ve Personel Hareketliliği
24	International Balkan University	Öğrenci Öğrenim ve Personel Hareketliliği
25	University of Alba Lulia	Öğrenci Öğrenim ve Personel Hareketliliği
26	Kodolanyl Janos University of Applied Sciences	Öğrenci Öğrenim ve Personel Hareketliliği
27	Neumann János Egyetem	Öğrenci Öğrenim ve Personel Hareketliliği
28	Obudai Egyetem	Öğrenci Öğrenim ve Personel Hareketliliği
29	University of Zadar	Öğrenci Öğrenim ve Personel Hareketliliği
30	Tartu Ulikool	Öğrenci Öğrenim ve Personel Hareketliliği
31	Panepistimio Thessalias	Öğrenci Öğrenim ve Personel Hareketliliği
32	Panepistimio Dytikis Makedonias	Öğrenci Öğrenim ve Personel Hareketliliği
33	National University of Uzbekistan named after Mirzo Ulugbek	Öğrenci Öğrenim ve Personel Hareketliliği
34	State University of Tetova	Öğrenci Öğrenim ve Personel Hareketliliği
35	University of Business in Wroclaw	Öğrenci Öğrenim ve Personel Hareketliliği
36	University of Lodz	Öğrenci Öğrenim ve Personel Hareketliliği
37	Poznan University of Physical Education	Öğrenci Öğrenim ve Personel Hareketliliği
38	West Pomeranian University of Tecnology, Szczecin	Öğrenci Öğrenim ve Personel Hareketliliği
39	Maria curie sklodowska university	Öğrenci Öğrenim ve Personel Hareketliliği
40	Panstwowa Wyzsza Szkola Techniczno - Ekonomiczna im. Ks in Jaroslaw	Öğrenci Öğrenim ve Personel Hareketliliği
41	Adam Mickiewicz University	Öğrenci Öğrenim ve Personel Hareketliliği
42	PWSTE in Jaroslaw	Öğrenci Öğrenim ve Personel Hareketliliği

43	Jan Dlugosz University in Czestochowa	Öğrenci Öğrenim ve Personel Hareketliliği
44	Wyższa Szkoła Administracji i Biznesu im. E. Kwiatkowskiego	Öğrenci Öğrenim ve Personel Hareketliliği
45	Uniwersytet Śląski w Katowicach	Öğrenci Öğrenim ve Personel Hareketliliği
46	Kauno Kolegija	Öğrenci Öğrenim ve Personel Hareketliliği
47	Marijampole University of Applied Sciences	Öğrenci Öğrenim ve Personel Hareketliliği

1.3.2 Öğrenci ve Öğretim Elemanı Hareketliliği

	Giden Öğrenci	Gelen Öğrenci	Değişim Yapılan Program Sayısı
Kişi sayısı	114	0	2
Toplam Burs ödemesi	111588 €	Gelen öğrenci bütçesi gönderilen kurum tarafından karşılanmaktadır.	

	Giden Öğretim Elemanı	Gelen Öğretim Elemanı	Değişim Yapılan Program Sayısı
Kişi sayısı	27	0	2
Toplam Burs ödemesi	24409 €	Gelen öğretim elemanın bütçesi gönderilen kurum tarafından karşılanmaktadır.	

1.4. Araştırma Projesi Bilgileri (BAP KOORDİNATÖRLÜĞÜ TARAFINDAN DOLDURULACAK.)

Bilimsel Araştırma Projeleri Sayısı				
PROJE DESTEK TÜRLERİ	2021 YILI			
	Önceki Yılda Devreden Proje Sayısı	Yıl İçinde Eklenen Proje Sayısı	Toplam Proje Sayısı	Yıl İçinde Tamamlanan Proje Sayısı
BAP				
TÜBİTAK				
A.B.HİBELERİ				
DİĞER				
TOPLAM				

Bilimsel Araştırma Proje Harcamaları			
PROJE DESTEK TÜRLERİ	2021 YILI		
	Önceki Yılda Devreden Ödenek Tutarı (TL)	Yıl İçinde Eklenen Ödenek Tutarı (TL)	Toplam Ödenek Tutarı (TL)
BAP			
TÜBİTAK			
A.B.HİBELERİ			
DİĞER			
TOPLAM			

2021 Yılında BAP Koordinatörlüğünce Desteklenen Bilimsel Araştırma Projeleri (Ödenek Büyüklüğüne Göre İlk 50 Proje)			
Sıra No	Projenin Adı ve İçeriği	Proje Yürütücüsü	Proje Bütçesi
1			
2			
...			
...			
...			
...			
...			
...			
49			
50			

1.5 Yatırım Projesi Bilgileri

(Meram Hastane 06.1 ve 06.7 harcamalarını;

Bilgi İşlem 06.1 ve 06.3 harcamalarını;

İMİD, SKS, Kütüphane 06.1 harcamalarını yazacaktır.)

Proje No ve Adı	Yapılan İşin Adı	Yapılan İşin Kalemleri	Harcama Tutarı
2021I..... – Muhtelif İşler	Meram Tıp Fakültesi Hastanesi Alım İşİ Adet Alımı Adet Alımı	
2021I..... – Muhtelif İşler	Meram Tıp Fakültesi Hastanesi Onarım İşİ Onarımı Onarımı	
2021H..... – Muhtelif İşler	Bilgi İşlem D.B. Lisans Alım İşİ Alımı Alımı	
2021H..... – Muhtelif İşler	Sağlık Kültür D.B. Alım İşİ Alımı Alımı	
2021H..... – Muhtelif İşler	İdari Mali İş. D.B. Alım İşİ Alımı Alımı	

1.5 Yatırım Projesi Bilgileri

(Yapı İşleri D.B. tarafından hazırlanacaktır.)

Sektör	: Eğitim
Proje No	: 2011H.....
Proje Adı	: Derslik ve Merkezi Birimler
Proje Yeri	: Konya
Karakteristik	:
Başlama-Bitiş	:
Maliyeti	:
Açıklamalar	: Projenin 2022 yılı yatırım programındaki ödeneği, projede 2022 yılında yapılan revizeler ve nedenleri, proje kapsamında yapılan işlerin ihale tarihi, sözleşme tarihi, sözleşme bedeli, 2021 yılı sonu fiziki gerçekleşmesi, 2022 yılı harcaması, 2022 yılı sonu fiziki gerçekleşmesi hakkında ayrı ayrı bilgi verilecektir. (Ayrıca işlerle ilgili fotoğraflar eklenecektir.)

Sektör	: Eğitim
Proje No	: 2013H.....
Proje Adı	: Çeşitli Ünitelerin Etüd Projesi
Proje Yeri	: Konya
Karakteristik	: Etüd-Proje ve Müş.
Başlama-Bitiş	:
Maliyeti	:
Açıklamalar	: Projenin 2022 yılı yatırım programındaki ödeneği, projede 2022 yılında yapılan revizeler ve nedenleri, proje kapsamında yapılan işlerin ihale tarihi, sözleşme tarihi, sözleşme bedeli, 2021 yılı sonu fiziki gerçekleşmesi, 2022 yılı harcaması, 2022 yılı sonu fiziki gerçekleşmesi hakkında ayrı ayrı bilgi verilecektir. (Ayrıca işlerle ilgili fotoğraflar eklenecektir.)

Sektör : Eğitim
Proje No : 2012H.....
Proje Adı : Kampüs Altyapısı
Proje Yeri : Konya
Karakteristik : Kn., El., Su, Çev.D., D.Gaz, Yol, Isı Mrk., Art., Trf., Tlf.
Başlama-Bitiş :
Maliyeti :

Açıklamalar : Projenin 2022 yılı yatırım programındaki ödeneği, projede 2022 yılında yapılan revizeler ve nedenleri, proje kapsamında yapılan işlerin ihale tarihi, sözleşme tarihi, sözleşme bedeli, 2021 yılı sonu fiziki gerçekleşmesi, 2022 yılı harcaması, 2022 yılı sonu fiziki gerçekleşmesi hakkında ayrı ayrı bilgi verilecektir. (Ayrıca işlerle ilgili fotoğraflar eklenecektir.)

Sektör : Eğitim
Proje No : 2013H.....
Ana Proje Adı : Muhtelif İşler
Alt Proje Adı : Büyük Onarım
Proje Yeri : Konya
Karakteristik : Büyük Onarım
Başlama-Bitiş :
Maliyeti :

Açıklamalar : (MUHTELİF İŞLER PROJESİNİN SADECE BÜYÜK ONARIM İLE İLGİLİ KISMI GİRİLECEKTİR.) Alt Projenin 2022 yılı bütçesindeki ödeneği, projede 2022 yılında yapılan revizeler ve nedenleri, proje kapsamında yapılan işlerin ihale tarihi, sözleşme tarihi, sözleşme bedeli, 2021 yılı sonu fiziki gerçekleşmesi, 2022 yılı harcaması, 2022 yılı sonu fiziki gerçekleşmesi hakkında ayrı ayrı bilgi verilecektir. (Ayrıca işlerle ilgili fotoğraflar eklenecektir.)

Sektör : Sağlık
Proje No : 2013I.....
Ana Proje Adı : Hastane İnşaatı
Alt Proje Adı : Hastane İnşaatı
Proje Yeri : Konya
Karakteristik : İnşaat
Başlama-Bitiş :
Maliyeti :

Açıklamalar : Projenin 2022 yılı yatırım programındaki ödeneği, projede 2022 yılında yapılan revizeler ve nedenleri, proje kapsamında yapılan işlerin ihale tarihi, sözleşme tarihi, sözleşme bedeli, 2021 yılı sonu fiziki gerçekleşmesi, 2022 yılı harcaması, 2022 yılı sonu fiziki gerçekleşmesi hakkında ayrı ayrı bilgi verilecektir. (Ayrıca işlerle ilgili fotoğraflar eklenecektir.)

2- PERFORMANS GÖSTERGELERİ

PERFORMANS GÖSTERGESİ HEDEFLERİ

BİRİM : Erasmus
Koordinatörlüğü

Gösterge No	Gösterge	Kriter	Başlangıç Değeri	Hedeflenen Değerler				
			2018	2019	2020	2021	2022	2023
PG.2.4.1	Erasmus kapsamında başka üniversitelere giden öğrenci sayısı	1 yıllık değer	75	80	85	90	100	110
PG.2.4.2	Erasmus kapsamında başka üniversitelere giden öğretim elemanı sayısı	1 yıllık değer	7	10	15	20	25	30

2.1- PERFORMANS GÖSTERGELERİ GERÇEKLEŞME TABLOSU

PERFORMANS GÖSTERGESİ GERÇEKLEŞMELERİ RAPORU

BİRİM : Erasmus
Koordinatörlüğü

Gösterge No	Gösterge	Başlangıç Değeri (2018)	2022			
			Yılsonu Hedefi	Gerçekleşme (İlk 6 ay)	Gerçekleşme (Yılsonu)	Göstergenin Performansı (%)
PG.2.4.1	Erasmus kapsamında başka üniversitelere giden öğrenci sayısı	75	100	15	114	100
PG.2.4.2	Erasmus kapsamında başka üniversitelere giden öğretim elemanı sayısı	7	25	16	27	100

2.2- HEDEFİNDE SAPMA OLAN GÖSTERGELERİN AÇIKLAMALARI

(PEGİS SİSTEMİNDEN ALINAN TABLO EKLENECEKTİR.)

İÇ KONTROL GÜVENCE BEYANI

Harcama yetkilisi olarak yetkim dahilinde;

Bu raporda yer alan bilgilerin güvenilir, tam ve doğru olduğunu beyan ederim.

Bu raporda açıklanan faaliyetler için idare bütçesinden harcama birimimize tahsis edilmiş kaynakların etkili, ekonomik ve verimli bir şekilde kullanıldığını, görev ve yetki alanım çerçevesinde iç kontrol sisteminin idari ve mali kararlar ile bunlara ilişkin işlemlerin yasallık ve düzenliliği hususunda yeterli güvenceyi sağladığını ve harcama birimimizde süreç kontrolünün etkin olarak uygulandığını bildiririm.

Bu güvence, harcama yetkilisi olarak sahip olduğum bilgi ve değerlendirmeler, iç kontroller, iç denetçi raporları ile Sayıştay raporları gibi bilgim dahilindeki hususlara dayanmaktadır.

Burada raporlanmayan, idarenin menfaatlerine zarar veren herhangi bir husus hakkında bilgim olmadığını beyan ederim. 12.01.2022

HARCAMA YETKİLİSİ

İmza

Dr. Hayriye ULAŞ TARAF
Erasmus Kurum Koordinatörü