



NECMETTİN ERBAKAN
ÜNİVERSİTESİ

2017 YILI

MERAM TIP FAKÜLTESİ FAKÜLTESİ
YÜKSEKOKULU
ENSTİTÜSÜ
HASTANESİ
DAİRE BAŞKANLIĞI
MÜŞAVİRLİĞİ

FAALİYET RAPORU

İÇİNDEKİLER

BİRİM YÖNETİCİSİNİN SUNUŞU

İÇİNDEKİLER

I- GENEL BİLGİLER

A- Misyon ve Vizyon

B- Yetki, Görev ve Sorumluluklar

C- Birime İlişkin Bilgiler

1- Fiziksel Yapı

2- Örgüt Yapısı

3- Bilgi ve Teknolojik Kaynaklar

4- İnsan Kaynakları

5- Sunulan Hizmetler

6- Yönetim ve İç Kontrol Sistemi

D- Diğer Hususlar

II- FAALİYETLERE İLİŞKİN BİLGİLER

A- Mali Bilgiler

1- Bütçe Uygulama Sonuçları

B- Performans Bilgileri

1- Faaliyet ve Proje Bilgileri

2- Performans Göstergeleri Gerçekleşme Tablosu

BİRİM YÖNETİCİSİNİN SUNUŞU

BİRİM / ÜST YÖNETİCİ SUNUŞU

Necmettin Erbakan Üniversitesi Meram Tıp Fakültesi kuruluşundan bu yana iyi hekim yetiştirmeyi hedeflemiştir. Tıp eğitimine bütüncül bir bakış içerisinde bakmış ve öğrenci eğitiminin yanı sıra değişik alanlarda uzman doktor yetiştirmiştir.

Fakültemizde 772 erkek 847 kız öğrenci olmak üzere toplam 1619 öğrenci öğrenim görmektedir.

Mezuniyet öncesi tıp eğitiminde, öğrenci merkezli öğrenme, bilgiye ulaşma, bilgiyi kalıcı kılma, paylaşma ve analitik düşünmeyi sağlamak amacı ile entegre sisteme ilaveten probleme dayalı aktif tıp eğitimi uygulamasına geçilmiştir. Temel tıp eğitiminde pratiğin önemini vurgulamak için maketler üzerinde uygulamalı eğitim başlatılmış ve temel mesleki beceri maket laboratuvarı oluşturulmuştur.

Ocak 2017 tarihi itibari ile akademik kadromuz 116 profesör, 65 doçent, 69 yardımcı doçent, 7 öğretim görevlisi, 10 uzman doktor ve 436 araştırma görevlisinden oluşmaktadır.

Tıp Fakültemizde 43 anabilim ve 33 bilim dalı etkinlik göstermektedir.

Anabilim dallarımız mezuniyet öncesi eğitim alanında olduğu gibi mezuniyet sonrası eğitim alanlarında da çağdaş eğitim verme çabası içindedir. Bu amaçla eğitim standardizasyonu için müfredatla belirlenmiştir. Asistanların tümüne asgari bilinmesi gereken idari ve bilimsel konular “Asistan Temel Eğitim Kurs’ları ” ile anlatılmaktadır.

Fakültemizde sürekli tıp eğitimi programı sürdürülmektedir. Anabilim ve bilim dallarımız toplantı, sempozyum ve kongrelerini üniversitemiz bünyesinde gerçekleştirebilmektedirler.

SCI kapsamındaki yayın etkinlikleri giderek artan bir yoğunlukta sürmektedir. Araştırma etkinliklerinin desteklenmesi amacı ile Üniversitemiz bünyesinde Bilimsel Araştırmalar Projeleri Koordinatörlüğü (BAP) yapılandırılmıştır.

Fakültemizde Necmettin Erbakan Üniversitesi Meram Tıp Fakültesi Klinik Araştırmalar ve girişimsel olmayan Klinik Araştırmalar, Etik Kurulu ve Necmettin Erbakan Üniversitesi Deneysel Tıp Araştırma ve Uygulama Merkezi Deney Hayvanları Etik Kurulu olmak üzere 3 etik kurul oluşturulmuştur. Bilimsel çalışmaların yayınlandığı Necmettin Erbakan Üniversitesine ait Selçuk Tıp Dergisi düzenli olarak elektronik ortamda yayınlanmaktadır.

Eğitim bilimlerindeki gelişmelere, gereksinimlere paralel olarak tıp fakültelerinde öğretim üyelerimizin yükü de artmıştır. Öğretim üyelerinin becerilerinin desteklenmesi amacı “Eğitimcilik Becerileri Arttırma” kursları düzenlenmektedir.

N.E.Üniversitesi Meram Tıp Fakültesi her zaman olduğu gibi ülkemizde ve uluslararası alanda bilgi ve beceri en üst düzeyde olacak hekimleri yetiştirmeye ve hizmetleri yapmaya devam edecektir.

Prof.Dr.Celalettin VATANSEV

DEKAN

I- GENEL BİLGİLER

A. Misyon ve Vizyon

Misyon

2008 yılında faaliyete başlayan Morfoloji ve Dekanlık binalarındaki çeşitli eğitim ve sosyal ünitelerin faaliyete geçirilmesi hedeflenmiştir. Mezuniyet öncesi, Mezuniyet Sonrası ve Sürekli Tıp Eğitimi artarak sürdürülecektir. Öğretim üyelerimizin araştırma faaliyetleri desteklenmeye ve teşvik edilmeye devam edilecektir. Fakültemiz tarafından oluşturulacak bir birimle öğretim üyelerimize Avrupa Birliği veya diğer yurtdışı kaynaklardan araştırma proje desteklerinin sağlanmasında gerekenlerin belirlenmesi, yol göstericilik ve diğer desteklerin oluşturulması hedeflenmektedir.

Çağdaş Tıp Eğitimi, Geniş bir çerçeveyeyle sağlık hizmeti vermek, bilim dünyası tarafından kabul görecektir araştırmalar gerçekleştirmek, geleceğin akademisyenlerini yetiştirmek, iyi tanı koyabilen iyi tedavi edebilen hekimler yetiştirmek, bilimsel araştırmalar yapmak, pratik eğitime önem vermek, çağdaş eğitimi yakalamak, standartlarımızı yükseltmek ekip çalışması yapabilmek katılımcılığa dayalı bir Fakülte olmak, mezunlarımızın iyi tanı ve tedavi edebilmesi, iletişim kurabilmesi, özgün bilgin üretilmesi ve yayınlanması, Atatürk İlke ve İnkılaplarına bağlı saygılı özverili çözüm üretebilen çalışkan dürüst hekimler ve akademisyenler yetiştirme ihtiyaç duyulan fiziki mekanların eğitimi-öğretimi ve araştırmaya yönelik sosyal tesisler ve kültürel alanlar yapmak.

Vizyon

Katılımcı ve demokratik yönetim kültürünün oluşturulması, öğretim faaliyetlerinin iyileştirilmesi, akademik faaliyetlerinin etkinleştirilmesi, maketlerin, parasal kaynakların bulunması, uluslararası öğrenci ve öğretim elemanları değişimi programının gerçekleştirilmesi.

B. Yetki, Görev ve Sorumluluklar

Fakültemiz su, elektrik ısınma ve haberleşme ihtiyaçlarının kesintisiz olarak sürdürülmesi. Bir Plan ve program dahilinde Fakültemizde mevcut binaların bakım ve onarımının yapılması. Fakültemiz bünyesinde Dekanlık makamının sorumluluğu altındaki tüm sistemlerin telefon, bilgisayar, projeksiyon cihazları, fotokopi ve teksir makinelerinin bakımı ve onarımının sağlanması.

C. Birime İlişkin Bilgiler

1- Fiziksel Yapı

1.1- Eğitim Alanları Derslikler (NOT: YALNIZCA AKADEMİK BİRİMLER TARAFINDAN DOLDURULACAKTIR)

Eğitim Alanı	Kapasitesi 0-50	Kapasitesi 51-75	Kapasitesi 76-100	Kapasitesi 101-150	Kapasitesi 151-250	Kapasitesi 251-Üzeri
Amfi			1		2	1
Sınıf	8		1			
Bilgisayar Laboratuvarı		1				
Diğer Laboratuvar	9					
Toplam	17	1	2		2	1

Amfi ve Sınıflar

Anfi Sayısı: 3 Adet

Anfi Alanı: 565 m²

Sınıf Sayısı: 8 Adet

Sınıf Alanı: 49.5 m²

1.2- Sosyal Alanlar (NOT : HER BİRİM KENDİ BİLGİLERİNİ DOLDURACAK. SAĞLIK-KÜLTÜR ve SPOR DAİRESİ BAŞKANLIĞI ÜNİVERSİTE GENELİ İÇİN DOLDURACAK.)

1.2.1.Kantinler ve Kafeteryalar

Kantin Sayısı: 1 Adet

Kantin Alanı: 154 m²

Kafeterya Sayısı: ... Adet

Kafeterya Alanı: ... m²

1.2.2.Yemekhaneler

Öğrenci yemekhane Sayısı: 1 Adet

Öğrenci yemekhane Alanı: 275 m²

Öğrenci yemekhane Kapasitesi: 208 Kişi

Personel yemekhane Sayısı: ... Adet

Personel yemekhane Alanı: ... m²

Personel yemekhane Kapasitesi: ... Kişi

1.2.3.Misafirhaneler

Misafirhane Sayısı: 4 Adet

Misafirhane Kapasitesi: 4 Kişi

1.2.4.Öğrenci Yurtları

	Yatak Sayısı 1	Yatak Sayısı 2	Yatak Sayısı 3 – 4	Yatak Sayısı 5 - Üzeri
Oda Sayısı				
Alanı m2				

1.2.5.Lojmanlar

Lojman Sayısı: ... Adet

Lojman Bürüt Alanı: ... m2

Dolu Lojman Sayısı: ... Adet

Boş Lojman Sayısı: ... Adet

1.2.6.Spor Tesisleri

Kapalı Spor Tesisleri Sayısı: 4 Adet

Kapalı Spor Tesisleri Alanı: 49.5 m2

Açık Spor Tesisleri Sayısı: ... Adet

Açık Spor Tesisleri Alanı: ... m2

1.2.7.Toplantı – Konferans Salonları

	Kapasitesi 0-50	Kapasitesi 51-75	Kapasitesi 76-100	Kapasitesi 101-150	Kapasitesi 151-250	Kapasitesi 251-Üzeri
Toplantı Salonu	1 Adet 50 kişilik					1 Adet 75 kişilik
Konferans Salonu	1					1adet 330 kişilik
Toplam	3					

1.2.8.Sinema Salonu

Sinema Salonu Sayısı: ... Adet

Sinema Salonu Alanı: ... m2

Sinema Salonu Kapasitesi: ... Kişi

1.2.9.Eğitim ve Dinlenme Tesisleri

Eğitim ve Dinlenme Tesisleri Sayısı: ... Adet

Eğitim ve Dinlenme Tesisleri Kapasitesi: ... Kişi

1.2.10.Öğrenci Kulüpleri

Öğrenci Kulüpleri Sayısı: 8 Adet

Öğrenci Kulüpleri Üye Sayısı: 550

Öğrenci Kulüp İsimleri : Metpat, Atasagun,

Farazan,Lokman hekim,Eslem,Türkmsıc, Meram Genç Yeryüzü

Doktorları,Farkındalık, Genç Yeşilay Topluluğu

1.2.11.Mezun Öğrenciler Derneği

Mezun Öğrenciler Derneği Sayısı: ... Adet

Mezun Öğrenciler Derneği Alanı: ... m2

1.2.12.Okul Öncesi ve İlköğretim Okulu Alanları

Anaokulu Sayısı: ... Adet

Anaokulu Alanı: ... m2

Anaokulu Kapasitesi: ... Kişi

İlköğretim okulu Sayısı: ... Adet

İlköğretim okulu Alanı: ... m2

İlköğretim okulu Kapasitesi: ... Kişi

1.3- Hizmet Alanları (NOT: HER BİRİM KENDİ BİLGİLERİNİ DOLDURACAK.)

1.3.1. Akademik Personel Hizmet Alanları

	Sayısı (Adet)	Alanı (m2)	Kullanan Sayısı (Kişi)
Çalışma Odası	63	Muhtelif	1 ve 2
Toplam	63	759	

1.3.2. İdari Personel Hizmet Alanları

	Sayısı (Adet)	Alanı (m2)	Kullanan Sayısı
Çalışma Odası	19	Muhtelif	30
Toplam	19	840	30

1.4- Ambar Alanları (NOT: HER BİRİM KENDİ BİLGİLERİNİ DOLDURACAK.)

Ambar Sayısı: 2 Adet

Ambar Alanı: 210 m2

1.5- Arşiv Alanları (NOT: HER BİRİM KENDİ BİLGİLERİNİ DOLDURACAK.)

Arşiv Sayısı: 4 Adet

Arşiv Alanı: 210 m2

1.6- Atölyeler (NOT: HER BİRİM KENDİ BİLGİLERİNİ DOLDURACAK.)

Atölye Sayısı: ... Adet

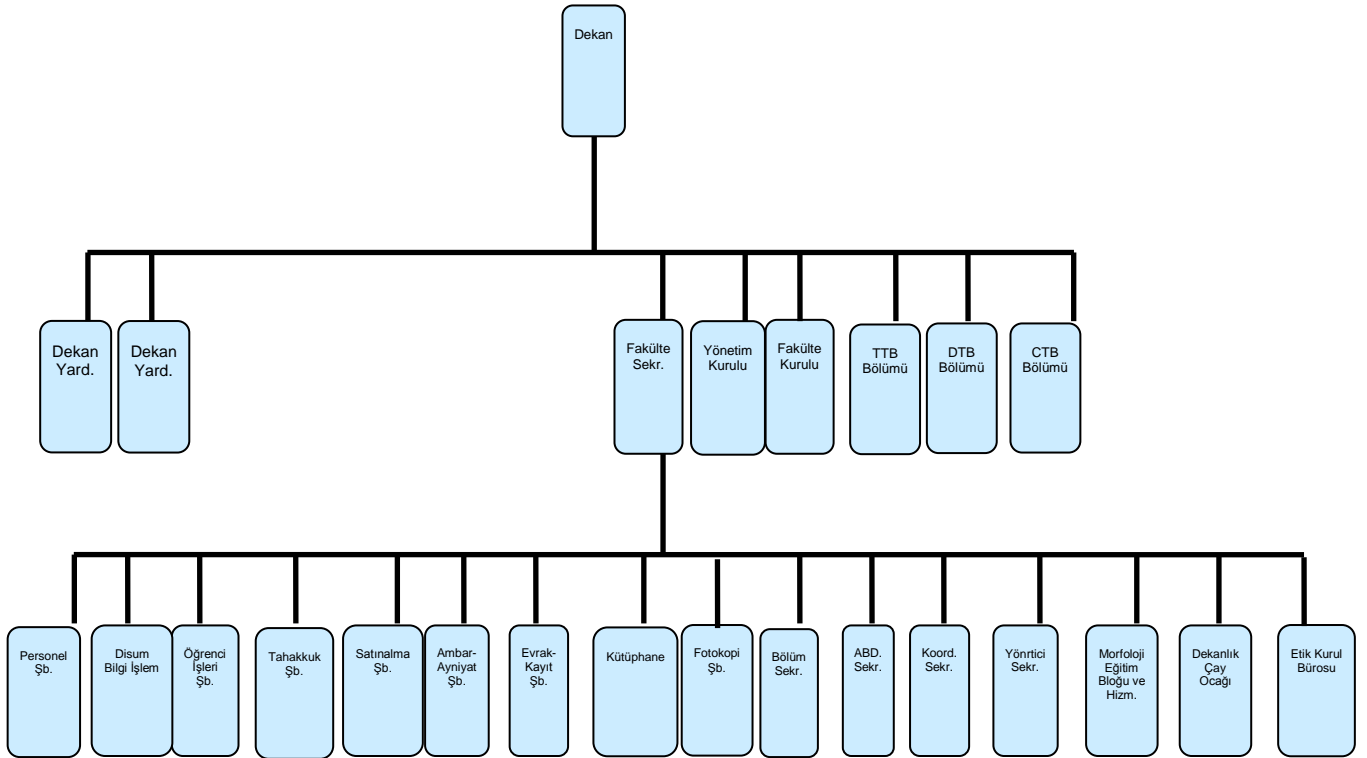
Atölye Alanı: ... m2

1.7- Hastane Alanları (NOT: HASTANE TARAFINDAN DOLDURULACAK)

Birim	Sayı (Adet)	Alan (m2)
Acil Servis		
Yoğun Bakım		
Ameliyathane		
Klinik		
Laboratuvar		
Eczane		
Radyoloji Alanı		
Nükleer Tıp Alanı		
Sterilizasyon Alanı		
Mutfak		
Çamaşırhane		
Teknik Servis		
.....		
.....		
.....		
.....		
Hastane Toplam Kapalı Alanı		

2- Örgüt Yapısı

Dekan, Dekana bağlı olanlar sırasıyla 2 Dekan Yardımcısı , 1 Fakülte Sekreteri, Yönetim Kurulu Üyeleri, Temel Tıp Bilimleri Bölüm Başkanlığı, Dahili Tıp Bilimleri Bölüm Başkanlığı, Cerrahi Tıp Bilimleri Bölüm Başkanlığı Fakülte Sekreterliğine bağlı olanlar sırasıyla Personel Şubesi, Öğrenci İşleri Şubesi, Tahakkuk Şubesi, Satınalma Şubesi, Ambar Ayniyat Şubesi, Evrak Kayıt Şubesi, Kütüphane, Fotokopi Şubesi, Bölüm Sekreterleri, Anabilim Dalı Sekreterleri, Koordinatörlük Sekreterliği, Yayın Kurulu Sekreterliği, Sekretarya bilgi işlem bürosu etik kurul birimi ve Çay Ocağı olmak üzere aşağıda şema halinde gösterilmiştir



3- Bilgi ve Teknolojik Kaynaklar (NOT: HER BİRİM KENDİ BİLGİLERİNİ DOLDURACAK. (Sayılar TKYS sisteminden alınacaktır.)

3.1- Yazılımlar

3.2- Bilgisayarlar

Masa üstü bilgisayar Sayısı: 222 Adet
Taşınabilir bilgisayar Sayısı: 262 Adet

3.3- Kütüphane Kaynakları

Kitap Sayısı: 6922 Adet
Basılı Periyodik Yayın Sayısı: 231Adet
Elektronik Yayın Sayısı: 2147 Adet (Abone veri tabanı)

3.4- Diğer Bilgi ve Teknolojik Kaynaklar

Cinsi	İdari Amaçlı (Adet)	Eğitim Amaçlı (Adet)	Araştırma Amaçlı (Adet)
Projeksiyon		67	5
Slayt makinesi			
Tepegöz			
Episkop			
Barkot Okuyucu	2		
Baskı makinesi	1		
Fotokopi makinesi	4		
Faks			1
Fotoğraf makinesi			29
Kameralar	51	6	
Televizyonlar	6		
Tarayıcılar	8		
Müzik Setleri			
Mikroskoplar		100	19
DVD ler			
Yazıcı	45	25	41
Yangın Söndürme Cihazı	26		
Klima	21	2	5
Telefon Sayısı	176		

4- İnsan Kaynakları (NOT HER BİRİM KENDİ BİLGİLERİNİ DOLDURACAK. PERSONEL DAİRE BAŞKANLIĞI ÜNİVERSİTE GENELİ İÇİN DOLDURACAK.)

(Biriminin faaliyet dönemi sonunda mevcut insan kaynakları, istihdam şekli, hizmet sınıfları, kadro unvanları, bilgilerine yer verilir.)

4.1- Akademik Personel

Akademik Personel					
	Kadroların Doluluk Oranına Göre			Kadroların İstihdam Şekline Göre	
	Dolu	Boş	Toplam	Tam Zamanlı	Yarı Zamanlı
Profesör	116			111	5
Doçent	65			65	
Yrd. Doçent	69			69	
Öğretim Görevlisi	7			7	
Okutman	-			-	
Çevirici	-			-	
Eğitim- Öğretim Planlamacısı	-			-	
Araştırma Görevlisi	436			436	
Uzman	10			10	

4.2- Yabancı Uyruklu Akademik Personel

Yabancı Uyruklu Öğretim Elemanları		
Unvan	Geldiği Ülke	Çalıştığı Bölüm
Profesör		
Doçent		
Yrd. Doçent		
Öğretim Görevlisi		
Okutman		
Çevirici		
Eğitim-Öğretim Planlamacısı		
Araştırma Görevlisi	SUDAN FİLİSTİN	ÇOCUK SAĞLIĞI VE HAST. (1) ÇOCUK SAĞLIĞI VE HAST.(1) GÖZ HAST. (1)

	LİBYA	ACİL TIP (1)
	CEZAYİR	ACİL TIP (1)
	AZERBAYCAN	KADIN DOĞUM (3) PLASTİK (1)
	RUSYA	ÜROLOJİ (1)
	NAIROBİ,KEN	K.B.B.(1)
	KIRIM-UKRAYNA	K.B.B.(1)
	SURİYE/HALEP	K.B.B.(1)
Uzman		
Toplam	9	13

4.3- Diğer Üniv. Görevlendirilen Akademik Personel

Diğer Üniversitelerde Görevlendirilen Akademik Personel		
Unvan	Bağlı Olduğu Bölüm	Görevlendirildiği Üniversite
Profesör	KARDİYOLOJİ	Amerika Birleşik Devletleri
	ÇOCUK SAĞLIĞI VE HAST.	Harvard Üniversitesi
	RADYASYON ONK.	Sağlık Bilimleri Üniversitesi Konya Eğitim ve Araş.Hast.
	KALP VE DAMAR CERRAHİSİ	Sağlık Bilimleri Üniversitesi Konya Eğitim ve Araş.Hast.
	GÖZ HASTALIKLARI	Selçuk Üniversitesi Rektörlüğü
Doçent	RUH SAĞLIĞI VE HAST.	Atatürk Üniversitesi Tıp Fak.
Yrd. Doçent	HALK SAĞLIĞI	İl Sağlık Müdürlüğü
	SU ALTI	Sağlık Bilimleri

	HEKİMLİĞİ ÜROLOJİ	Üniversitesi Konya Eğt ve Arş. Hst. Dr. Sadi Konuk Eğitim Araşt Hast İSTANBUL
Öğretim Görevlisi		
Okutman		
Çevirici		
Eğitim Öğretim Planlamacısı		
Araştırma Görevlisi	RUH SAĞLIĞI VE HAST. NÖROLOJİ HALK SAĞLIĞI AİLE HEKİMLİĞİ	KONYA AMATEM (2 Kişi) İSTANBUL ÜNİV.İSTANBUL TIP (1 Kişi) KONYA HALK SAĞLI MERKEZİ SAHA EĞİTİMİ (2 Kişi) KONYA DOĞUMEVİ RİA EĞİTİMİ (2 Kişi)
Uzman		
Toplam		16

4.4- Başka Üniv. Kurumda Görevlendirilen Akademik Personel

Başka Üniversitelerden Üniversitemizde Görevlendirilen Akademik Personel		
Unvan	Çalıştığı Bölüm	Geldiği Üniversite
Profesör		
Doçent	İç Hast.Hematoloji	S.Ü Tıp Fak
Yrd. Doçent		
Öğretim Görevlisi		
Okutman		
Çevirici		
Eğitim Öğretim Planlamacısı		
Araştırma Görevlisi		
Uzman		
Toplam		

4.5- Sözleşmeli Akademik Personel

Sözleşmeli Akademik Personel Sayısı	
Profesör	
Doçent	
Yrd. Doçent	
Öğretim Görevlisi	
Uzman	
Okutman	
Sanatçı Öğrt. Elm.	
Sahne Uygulamacısı	
Toplam	

4.6- Akademik Personelin Yaş İtibariyle Dağılımı

Akademik Personelin Yaş İtibariyle Dağılımı						
	21-25 Yaş	26-30 Yaş	31-35 Yaş	36-40 Yaş	41-50 Yaş	51- Üzeri
Kişi Sayısı	7	308	117	63	121	84
Yüzde	0,98	44,14	16,38	8,82	16,97	12,79

4.7- İdari Personel

İdari Personel (Kadroların Doluluk Oranına Göre)			
	Dolu	Boş	Toplam
Genel İdari Hizmetler	19		
Sağlık Hizmetleri Sınıfı			
Teknik Hizmetleri Sınıfı	5		
Eğitim ve Öğretim Hizmetleri sınıfı			
Avukatlık Hizmetleri Sınıfı.			
Din Hizmetleri Sınıfı			
Yardımcı Hizmetli	1		
Toplam	25		

4.8- İdari Personelin Eğitim Durumu

İdari Personelin Eğitim Durumu					
	İlköğretim	Lise	Ön Lisans	Lisans	Y.L. ve Dokt.
Kişi Sayısı		6	7	9	3
Yüzde		24	28	36	12

4.9- İdari Personelin Hizmet Süreleri

İdari Personelin Hizmet Süresi						
	1 – 3 Yıl	4 – 6 Yıl	7 – 10 Yıl	11 – 15 Yıl	16 – 20 Yıl	21 - Üzeri
Kişi Sayısı	1	1	11	2	7	13
Yüzde	4	4	4	8	28	52

4.10- İdari Personelin Yaş İtibariyle Dağılımı

İdari Personelin Yaş İtibariyle Dağılımı						
	21-25 Yaş	26-30 Yaş	31-35 Yaş	36-40 Yaş	41-50 Yaş	51- Üzeri
Kişi Sayısı	1	-	4	2	9	9
Yüzde	4	-	16	8	36	36

4.11- 657-4/B li Sözleşmeliler

657-4/B li Sözleşmeliler (Çalıştıkları Pozisyonlara Göre)			
	Dolu	Boş	Toplam
Toplam			

4.12- 657-4/B li Sözleşmelilerin Hizmet Süreleri

Hizmet Süresi						
	1 – 3 Yıl	4 – 6 Yıl	7 – 10 Yıl	11 – 15 Yıl	16 – 20 Yıl	21 - Üzeri
Kişi Sayısı						
Yüzde						

4.13- 657-4/B li Sözleşmelerin Yaş İtibariyle Dağılımı

Yaş İtibariyle Dağılımı						
	21-25 Yaş	26-30 Yaş	31-35 Yaş	36-40 Yaş	41-50 Yaş	51- Üzeri
Kişi Sayısı						
Yüzde						

5- Sunulan Hizmetler (NOT: HER BİRİM KENDİ BİLGİLERİNİ DOLDURACAK. ÖĞRENCİ İŞLERİ D.B. ÜNİVERSİTE GENELİ İÇİN DOLDURACAK)

5.1- Eğitim Hizmetleri

5.1.1- Öğrenci Sayıları

BİRİMLER	ÖRGÜN				II. ÖĞRETİM				TOPLAM
	ÖNLİSANS	LİSANS	YÜKSEK LİSANS	DOKTORA	ÖNLİSANS	LİSANS	YÜKSEK LİSANS	DOKTORA	
Meram Tıp Fakültesi		1625							
..... Yüksekokulu									
..... Enstitüsü									
.....									
GENEL TOPLAM		1625							1625

5.1.2- Yabancı Dil Hazırlık Sınıfı Öğrenci Sayıları

Yabancı Dil Eğitimi Gören Hazırlık Sınıfı Öğrenci Sayıları ve Toplam Öğrenci Sayısına Oranı				
Birimin Adı	I. Öğretim	II. Öğretim	Toplam	Yüzde*
..... Fakültesi				
..... Yüksekokulu				

*Yabancı dil eğitimi gören öğrenci sayısının toplam öğrenci sayısına oranı
(Yabancı dil eğitimi gören öğrenci sayısı/Toplam öğrenci sayısı*100)

5.1.3- Öğrenci Kontenjanları

BİRİMLER	ÖRGÜN				II. ÖĞRETİM				TOPLAM
	ÖNLİSANS	LİSANS	YÜKSEK LİSANS	DOKTORA	ÖNLİSANS	LİSANS	YÜKSEK LİSANS	DOKTORA	
Meram Tıp Fakültesi		236							
..... Yüksekokulu									
..... Enstitüsü									
.....									
GENEL TOPLAM		236							236

5.1.4- Yüksek Lisans ve Doktora Programları

Enstitülerdeki Öğrencilerin Yüksek Lisans (Tezli/ Tezsiz) ve Doktora Programlarına Dağılımı					
Birim Adı	Programı	Yüksek Lisans Yapan Sayısı		Doktora Yapan Sayısı	Toplam
		Tezli	Tezsiz		
..... Enstitüsü					
Toplam					

5.1.5- Yabancı Uyruklu Öğrenciler

BİRİMLER	TÜRK CUMHURİYETLERİ VE AKRABA TOPLULUKLARI								DİĞER								TO PL AM
	KAMU İDARELERİN DEN GELEN				DİĞER				İKİLİ ANLAŞMALAR ÇERÇEVESİN DE GELEN				DİĞER				
	Ö . L .	Y . L .	D .		Ö . L .	Y . L .	D .		Ö . L .	Y . L .	D .		Ö . L .	Y . L .	D .		
Meram Tıp Fakültesi		58															
..... Yüksekokulu																	
..... Enstitüsü																	
GENEL TOPLAM		58															58

* Ö.L: Önlisans L: Lisans Y.L: Yüksek Lisans D: Doktora

5.2- Sağlık Hizmetleri (HASTANE TARAFINDAN DOLDURULACAK)

	YATAK SAYISI	HASTA SAYISI	TETKİK SAYISI
ACİL SERVİS HİZMETLERİ			
YOĞUN BAKIM			
KLİNİK			
AMELİYAT SAYISI			
POLİKLİNİK HASTASI SAYISI			
LABORATUAR HİZMETLERİ			
RADYOLOJİ ÜNİTESİ HİZMETLERİ			
NÜKLEER TIP BÖLÜMÜNDE VERİLEN HİZMETLER			
MEDİKO SOSYAL POLİKLİNİK HASTA SAYISI			

5.3-İdari Hizmetler

Bu kısımda harcama biriminin görev, yetki ve sorumlulukları çerçevesinde faaliyet dönemi içerisinde yerine getirdiği hizmetlere özet olarak yer verilecektir.

5.4-Diğer Hizmetler

Birimin görev alanına giren faaliyetler dışında yapmış olduğu çalışmalar varsa bu bölümde bilgi verilecektir.

6- Yönetim ve İç Kontrol Sistemi

(Birimin atama, satın alma, ihale gibi karar alma süreçleri, yetki ve sorumluluk yapısı, mali yönetim, harcama öncesi kontrol sistemine ilişkin yer alan tespit ve değerlendirmeler yer alacaktır.)

D- Diğer Hususlar

(Bu başlık altında, yukarıdaki başlıklarda yer almayan ancak birimin açıklanmasını gerekli gördüğü diğer konular varsa özet olarak belirtilir.)

II- FAALİYETLERE İLİŞKİN BİLGİLER

A- Mali Bilgiler

1- Bütçe Uygulama Sonuçları

1.1-Bütçe Giderleri (NOT: BÜTÇE GİDERLERİ MAİL OLARAK SİZE BİLDİRİLECEKTİR. MAİLİ DİKKATE ALARAK AŞAĞIDAKİ TABLOYU DOLDURABİLİRSİNİZ.)

(NOT-2: Bu tablo Koordinatörlükler tarafından doldurulmayacaktır.)

	2017 ÖDENEK TOPLAMI	2017 HARCAMA TOPLAMI	GERÇEK- LEŞME ORANI
	TL	TL	%
BÜTÇE GİDERLERİ TOPLAMI			
01 - PERSONEL GİDERLERİ	45.283.920,00	45.281.300,98	99,99
02 - SOSYAL GÜVENLİK KURUMLARINA DEVLET PRİMİ GİDERLERİ	6.646.000,00	6.645.217,74	99,99
03 - MAL VE HİZMET ALIM GİDERLERİ	393.900,00	380.321,06	96,55
05 - CARİ TRANSFERLER			
06 - SERMAYE GİDERLERİ			

— Burada, bütçeden yapılan harcamalarla hangi hedeflerin gerçekleştirildiği açıklanacaktır.

B- Performans Bilgileri (NOT: HER BİRİM KENDİ BİLGİLERİNİ DOLDURACAK.)

1- Faaliyet ve Proje Bilgileri

1.1. Faaliyet Bilgileri

FAALİYET TÜRÜ	SAYISI
Sempozyum ve Kongre	145
Konferans	44
Panel	37
Seminer	190
Açık Oturum	2
Söyleşi	7
Tiyatro	2
Konser	4
Sergi	9
Turnuva	10
Teknik Gezi	5
Eğitim Semineri	443
Diğer (Proje)	5

1.2. Yayınlarla İlgili Faaliyet Bilgileri

İndekslere Giren Hakemli Dergilerde Yapılan Yayınlar (NOT: 2017 yılı için doldurulacak)

YAYIN TÜRÜ	SAYISI
Uluslararası hakemli dergilerde yayınlanan makaleler	287
Uluslararası hakemli diğer dergilerde yayınlanan makaleler	84
Ulusal hakemli dergilerde yayınlanan makaleler	112
Ulusal bilimsel toplantılarda sunulan bildiriler	428
Uluslararası toplantılarda sunulan bildiriler	434
Kitap	47

1.3.1 Üniversiteler Arasında Yapılan İki Anlaşmalar (ERASMUS,MEVLANA VE FARABI KOORDİNATÖRLÜĞÜ DOLDURACAK.)

ÜNİVERSİTE ADI	ANLAŞMANIN İÇERİĞİ

1.3.2 Öğrenci ve Öğretim Elemanı Hareketliliği (ERASMUS,MEVLANA VE FARABI KOORDİNATÖRLÜĞÜ DOLDURACAK.)

	Giden Öğrenci	Gelen Öğrenci	Değişim Yapılan Program Sayısı
Kişi sayısı			
Toplam Burs ödemesi			

	Giden Öğretim Elemanı	Gelen Öğretim Elemanı	Değişim Yapılan Program Sayısı
Kişi sayısı			
Toplam Burs ödemesi			

1.4. Araştırma Projesi Bilgileri (BAP KOORDİNATÖRLÜĞÜ TARAFINDAN DOLDURULACAK.)

Bilimsel Araştırma Projeleri Sayısı				
PROJE DESTEK TÜRLERİ	2017 YILI			
	Önceki Yılda Devreden Proje Sayısı	Yıl İçinde Eklenen Proje Sayısı	Toplam Proje Sayısı	Yıl İçinde Tamamlanan Proje Sayısı
BAP				
TÜBİTAK				
A.B.HİBELERİ				
KALKINMA BAKANLIĞI				
DİĞER				
TOPLAM				

Bilimsel Araştırma Proje Harcamaları			
PROJE DESTEK TÜRLERİ	2017 YILI		
	Önceki Yılda Devreden Ödenek Tutarı (TL)	Yıl İçinde Eklenen Ödenek Tutarı (TL)	Toplam Ödenek Tutarı (TL)
BAP			
TÜBİTAK			
A.B.HİBELERİ			
KALKINMA BAKANLIĞI			
DİĞER			
TOPLAM			

2017 Yılında BAP Koordinatörlüğünce Desteklenen Bilimsel Araştırma Projeleri (Ödenek Büyüklüğüne Göre İlk 50 Proje)

Sıra No	Projenin Adı ve İçeriği	Proje Yürütücüsü	Proje Bütçesi
1			
2			
...			
...			
...			
...			
...			
49			
50			

1.5 Yatırım Projesi Bilgileri

(Meram Hastane 06.1 ve 06.7 harcamalarını;

Bilgi İşlem 06.1 ve 06.3 harcamalarını;

İMİD, SKS, Kütüphane 06.1 harcamalarını yazacaktır.)

Proje No ve Adı	Yapılan İşin Adı	Yapılan İşin Kalemleri	Harcama Tutarı
2014I..... – Muhtelif İşler	Meram Tıp Fakültesi Hastanesi Alım İşİ Adet Alımı Adet Alımı	
2014I..... – Muhtelif İşler	Meram Tıp Fakültesi Hastanesi Onarım İşİ Onarımı Onarımı	
2013H..... – Muhtelif İşler	Bilgi İşlem D.B. Lisans Alım İşİ Alımı Alımı	
2013H..... – Muhtelif İşler	Sağlık Kültür D.B. Alım İşİ Alımı Alımı	
2013H..... – Muhtelif İşler	İdari Mali İş. D.B. Alım İşİ Alımı Alımı	

1.5 Yatırım Projesi Bilgileri

(Yapı İşleri D.B. tarafından hazırlanacaktır.)

Sektör : Eğitim
Proje No : 2011H.....
Proje Adı : Derslik ve Merkezi Birimler
Proje Yeri : Konya
Karakteristik :
Başlama-Bitiş :
Maliyeti :

Açıklamalar : Projenin 2017 yılı yatırım programındaki ödeneği, projede 2017 yılında yapılan revizeler ve nedenleri, proje kapsamında yapılan işlerin ihale tarihi, sözleşme tarihi, sözleşme bedeli, 2016 yılı sonu fiziki gerçekleşmesi, 2017 yılı harcaması, 2017 yılı sonu fiziki gerçekleşmesi hakkında ayrı ayrı bilgi verilecektir. (Ayrıca işlerle ilgili fotoğraflar eklenecektir.)

Sektör : Eğitim
Proje No : 2013H.....
Proje Adı : Çeşitli Ünitelerin Etüd Projesi
Proje Yeri : Konya
Karakteristik : Etud-Proje ve Müş.
Başlama-Bitiş :
Maliyeti :

Açıklamalar : Projenin 2017 yılı yatırım programındaki ödeneği, projede 2017 yılında yapılan revizeler ve nedenleri, proje kapsamında yapılan işlerin ihale tarihi, sözleşme tarihi, sözleşme bedeli, 2016 yılı sonu fiziki gerçekleşmesi, 2017 yılı harcaması, 2017 yılı sonu fiziki gerçekleşmesi hakkında ayrı ayrı bilgi verilecektir. (Ayrıca işlerle ilgili fotoğraflar eklenecektir.)

Sektör : Eğitim
Proje No : 2012H.....
Proje Adı : Kampüs Altyapısı
Proje Yeri : Konya
Karakteristik : Kn., El., Su, Çev.D., D.Gaz, Yol, Isı Mrk., Art., Trf., Tlf.
Başlama-Bitiş :
Maliyeti :

Açıklamalar : Projenin 2017 yılı yatırım programındaki ödeneği, projede 2017 yılında yapılan revizeler ve nedenleri, proje kapsamında yapılan işlerin ihale tarihi, sözleşme tarihi, sözleşme bedeli, 2016 yılı sonu fiziki gerçekleşmesi, 2017 yılı harcaması, 2017 yılı sonu fiziki gerçekleşmesi hakkında ayrı ayrı bilgi verilecektir. (Ayrıca işlerle ilgili fotoğraflar eklenecektir.)

Sektör : Eğitim
Proje No : 2013H.....
Ana Proje Adı : Muhtelif İşler
Alt Proje Adı : Büyük Onarım
Proje Yeri : Konya
Karakteristik : Büyük Onarım
Başlama-Bitiş :
Maliyeti :

Açıklamalar : (MUHTELİF İŞLER PROJESİNİN SADECE BÜYÜK ONARIM İLE İLGİLİ KISMI GIRİLECEKTİR.) Alt Projenin 2017 yılı bütçesindeki ödeneği, projede 2017 yılında yapılan revizeler ve nedenleri, proje kapsamında yapılan işlerin ihale tarihi, sözleşme tarihi, sözleşme bedeli, 2016 yılı sonu fiziki gerçekleşmesi, 2017 yılı harcaması, 2017 yılı sonu fiziki gerçekleşmesi hakkında ayrı ayrı bilgi verilecektir. (Ayrıca işlerle ilgili fotoğraflar eklenecektir.)

Sektör : Sağlık
Proje No : 2013I.....
Ana Proje Adı : Hastane İnşaatı
Alt Proje Adı : Hastane İnşaatı
Proje Yeri : Konya
Karakteristik : İnşaat
Başlama-Bitiş :
Maliyeti :

Açıklamalar : Projenin 2017 yılı yatırım programındaki ödeneği, projede 2017 yılında yapılan revizeler ve nedenleri, proje kapsamında yapılan işlerin ihale tarihi, sözleşme tarihi, sözleşme bedeli, 2016 yılı sonu fiziki gerçekleşmesi, 2017 yılı harcaması, 2017 yılı sonu fiziki gerçekleşmesi hakkında ayrı ayrı bilgi verilecektir. (Ayrıca işlerle ilgili fotoğraflar eklenecektir.)

2- PERFORMANS GÖSTERGELERİ GERÇEKLEŞME TABLOSU

(HER BİRİM İLGİLİ SATIRLARI DOLDURUP, DİĞER SATIRLARI SİLECEKTİR.)

PERFORMANS GÖSTERGELERİ GERÇEKLEŞME TABLOSU

YIL: 2017

BİRİM: Meram Tıp
Fakültesi

Performans Göstergesi	Ölçü Birimi	Kriter	1. Üç Ay Gerçekleşme	2. Üç Ay Gerçekleşme	3. Üç Ay Gerçekleşme	4. Üç Ay Gerçekleşme	İLGİLİ BİRİM
Ana kampüs alanı vaziyet planı, mimari uygulama projeleri, peyzaj projeleri, halihazır çizimi, ÇED raporu ve zemin etüdüleri işinin tamamlanma oranı	Yüzde	Genel Toplam					Yapı İşleri ve Teknik D.B.
Mühendislik - Mimarlık Fakültesi inşaatının fiziki gerçekleşme oranı	Yüzde	Genel Toplam					Yapı İşleri ve Teknik D.B.
Sosyal ve Beşeri Bilimler Fakültesi inşaatının fiziki gerçekleşme oranı	Yüzde	Genel Toplam					Yapı İşleri ve Teknik D.B.
Kampüs Altyapısı Birinci Kısım inşaatının fiziki gerçekleşme oranı	Yüzde	Genel Toplam					Yapı İşleri ve Teknik D.B.
Meram Tıp Fakültesi Hastanesi yeni bina inşaatının fiziki gerçekleşme oranı	Yüzde	Genel Toplam					Meram Tıp Fak.Hastanesi
TÜBİTAK tarafından desteklenen proje sayısı	Adet	Yıllık					BAP Koordinatörlüğü
BAP tarafından desteklenen proje sayısı	Adet	Yıllık					BAP Koordinatörlüğü
Uluslararası bilimsel toplantılara katılım sayısı	Adet	Yıllık					BAP Koordinatörlüğü
Uluslararası dergilerde yapılan yayın sayısı	Adet	Yıllık	83	137	187	253	Akademik Birimler
Ulusal yayın sayısı	Adet	Yıllık	20	49	81	133	Akademik Birimler
Eğitim - öğretim birimlerinde ihtiyaç duyulan mefruşat ve teçhizatlar için yapılan harcama tutarı	Bin TL	Yıllık					İdari ve Mali İşler D.B.
Çift anadal ve yandal programı sayısı	Adet	Genel Toplam					Akademik Birimler
Zorunlu / isteğe bağlı yabancı dil hazırlık uygulaması yapılan program sayısı	Adet	Genel Toplam					Akademik Birimler
Ulusal ve uluslararası alanda başarısı kanıtlanmış bilim insanlarının üniversitemizde verdiği seminer ve eğitim sayısı	Adet	Yıllık					Akademik Birimler

AB öğretim elemanı değişim programlarından yararlanan öğretim elemanı sayısı	Adet	Yıllık					Erasmus Koordinat örlüğü
AB öğrenci değişim programlarından yararlanan öğrenci sayısı	Sayı	Yıllık					Erasmus Koordinat örlüğü
Farabi değişim programından yararlanan öğrenci sayısı	Sayı	Yıllık					Farabi Koordinat örlüğü
Yemekhanelerden yararlanan öğrenci sayısı	Sayı	Genel Toplam					Sağlık Kültür ve Spor D.B.
Üniversite çalışanları ve öğrencilere yönelik sanatsal ve kültürel faaliyet sayısı	Adet	Yıllık					Sağlık Kültür ve Spor D.B.
Meram Tıp Fakültesi Hastanesi yeni binası için gerekli tıbbi cihaz ve teçhizat alımları için yapılan harcama tutarı	Adet	Genel Toplam					İdari ve Mali İşler D.B.

NOT: Dönem gerçekleştirmelerinin tabloya **kümülatif** olarak işlenmesi gerekmektedir. Aşağıda örnek verilmiştir:

YANLIŞ

Performans Göstergesi	Ölçü Birimi	Kriter	1. Üç Ay Gerçekleşmesi	2. Üç Ay Gerçekleşmesi	3. Üç Ay Gerçekleşmesi	4. Üç Ay Gerçekleşmesi
Uluslararası dergilerde yapılan yayın sayısı	Adet	Yıllık	20	10	40	30
Zorunlu / isteğe bağlı yabancı dil hazırlık uygulaması yapılan program sayısı	Adet	Genel Toplam	1	0	1	0

DOĞRU

Performans Göstergesi	Ölçü Birimi	Kriter	1. Üç Ay Gerçekleşmesi	2. Üç Ay Gerçekleşmesi	3. Üç Ay Gerçekleşmesi	4. Üç Ay Gerçekleşmesi
Uluslararası dergilerde yapılan yayın sayısı	Adet	Yıllık	20	30	70	100
Zorunlu / isteğe bağlı yabancı dil hazırlık uygulaması yapılan program sayısı	Adet	Genel Toplam	1	1	2	2

İÇ KONTROL GÜVENCE BEYANI

Harcama yetkilisi olarak yetkim dahilinde;

Bu raporda yer alan bilgilerin güvenilir, tam ve doğru olduğunu beyan ederim.

Bu raporda açıklanan faaliyetler için idare bütçesinden harcama birimimize tahsis edilmiş kaynakların etkili, ekonomik ve verimli bir şekilde kullanıldığını, görev ve yetki alanım çerçevesinde iç kontrol sisteminin idari ve mali kararlar ile bunlara ilişkin işlemlerin yasallık ve düzenliliği hususunda yeterli güvenceyi sağladığını ve harcama birimimizde süreç kontrolünün etkin olarak uygulandığını bildiririm.

Bu güvence, harcama yetkilisi olarak sahip olduğum bilgi ve değerlendirmeler, iç kontroller, iç denetçi raporları ile Sayıştay raporları gibi bilgim dahilindeki hususlara dayanmaktadır.

Burada raporlanmayan, idarenin menfaatlerine zarar veren herhangi bir husus hakkında bilgim olmadığını beyan ederim. (Necmettin Erbakan Üniversitesi Meram Tıp Fakültesi Dekanlığı 26 Ocak 2018)

Prof.Dr.Celalettin VATANSEV
Dekan