



NECMETTİN ERBAKAN
ÜNİVERSİTESİ

2016 YILI

DİŐ HEKİMLİĐİ
FAKÜLTESİ

FAALİYET RAPORU

İÇİNDEKİLER

BİRİM YÖNETİCİSİNİN SUNUŞU

İÇİNDEKİLER

I- GENEL BİLGİLER

- A- Misyon ve Vizyon
- B- Yetki, Görev ve Sorumluluklar
- C- Birime İlişkin Bilgiler
 - 1- Fiziksel Yapı
 - 2- Örgüt Yapısı
 - 3- Bilgi ve Teknolojik Kaynaklar
 - 4- İnsan Kaynakları
 - 5- Sunulan Hizmetler
 - 6- Yönetim ve İç Kontrol Sistemi
- D- Diğer Hususlar

II- FAALİYETLERE İLİŞKİN BİLGİ VE DEĞERLENDİRMELER

- A- Mali Bilgiler
 - 1- Bütçe Uygulama Sonuçları
- B- Performans Bilgileri
 - 1- Faaliyet ve Proje Bilgileri

BİRİM YÖNETİCİSİNİN SUNUŞU

Fakültemiz 5 Ağustos 2012 tarihinde yayınlanan 2012/3449 sayılı Bakanlar Kurulu Kararı ile kurulmuştur. 27.06.2013 tarihinde kurucu Dekan olarak atandığım fakültemiz İlk olarak Meram Tıp Fakültesi Morfoloji Binasında Diş Hekimliğinin tüm branşlarından öğretim üyeleriyle 2013-2014 akademik yılında eğitime başlamıştır. 2014 yılı başında Ankara Caddesi üzerinde bulunan hizmet binamıza taşınma işlemi gerçekleştirilmiş, Eylül 2014 tarihi itibarıyla hasta kabul hizmetimiz başlamıştır.

Hedefimiz; öğrenciler tarafından tercih edilen, lisans ve lisansüstü eğitimi ile üstün nitelikli diş hekimleri yetiştiren, akademisyenlerine gelişmiş araştırma olanakları sağlayarak ulusal ve uluslararası bilim arenasında öncü, halkımıza modern ağız-diş sağlığı hizmeti sunan bir kurum olmaktır. Fakültemiz; insanlara saygılı, etik değerlere bağlı, hasta haklarına duyarlı ve ağız-diş sağlığı hizmetinde kaliteden ödün vermeyen bir eğitim kurumu olmayı hedeflemektedir.

Prof. Dr. Yağmur ŞENER

Dekan

I- GENEL BİLGİLER

A. Misyon ve Vizyon

Misyon

Fakültemizin misyonu; meslek etiğine ve insan haklarına saygılı, sorumluluk sahibi, çağdaş, bilgili diş hekimleri, uzman hekimler ve akademisyenler yetiştirmek. Bunun yanı sıra alanında uzmanlaşmış akademik kadromuz ile modern teknolojiyle donatılmış kliniklerimizde ve çağdaş tedavi yöntemleri ve en yeni teknikleri kullanarak hastalarımıza en üst kalitede hizmet vermek.

Vizyon

Ulusal ve uluslar arası bilim ve teknoloji dünyası ile güçlü bağları olan dünyadaki en başarılı diş hekimliği fakülteleri arasında yerimizi alabilmek.

B. Yetki, Görev ve Sorumluluklar

Fakültemizin başlıca görev ve sorumlulukları arasında;

- Ağız diş sağlığı konusunda toplumu bilinçlendirecek ve diş sorunu olan hastalara üst düzey sağlık hizmetleri sunabilecek, insanlığa ve bilime yararlı bilinçli diş hekimi yetiştirmek
- Evrensel ve etik değerlere uyan, bilgiyi kullanan ve yeni bilgiler üreterek bunları yayan, araştırmacı, sorgulayıcı ve çözümleyici düşünce yapısında diş hekimleri yetiştirmek.
- Avrupa Birliğine üye ülkelere kıyasla ülkemizde birey başına düşen diş hekimi sayısını oldukça gerilerdedir. Bu programdan mezun olacak diş hekimleriyle sayısal artışla Avrupa Birliğine üye ülkelerdeki seviyeye yaklaştırmak.
- Uluslararası bilimsel araştırma ve geliştirme faaliyetlerinde aktif olarak yer alarak elde edeceği sonuçların ülkemizde kullanılabilirliğini sağlayarak bilim ve teknolojiye katkıda bulunan diş hekimleri, uzman ve akademisyenleri yetiştirmek.
- Toplum ağız-diş sağlığıyla Sağlık Bakanlığı, Türk Diş Hekimleri Birliği, Diş Hekimleri Odaları ve diğer Uzman Dernekler gibi Kamu Kurumları ve Sivil toplum kuruluşlarıyla uyumlu bir çalışma düzeni içerisinde ülkemizin sağlık sorunlarının çözümüne katkıda bulunmak
- Ayrıca kliniklerimizde alanında uzman akademisyenlerimizle hastalarımıza en iyi hizmeti vermek. Alanında uzman hekimlerimizin başarılı tedavileriyle tam donanımlı kliniklerimizin bölgesel olarak tercih edilen sağlık merkezleri arasında yer almasını sağlamak.

C. Birime İlişkin Bilgiler

1- Fiziksel Yapı

1.1- Eğitim Alanları Derslikler

Eğitim Alanı	Kapasitesi 0-50	Kapasitesi 51-75	Kapasitesi 76-100	Kapasitesi 101-150	Kapasitesi 151-250	Kapasitesi 251-Üzeri
Anfi						
Sınıf		2				
Bilgisayar Lab.						
Diğer Lab.		2				
Toplam		4				

Amfi ve Sınıflar

Sınıf Sayısı: 2 Adet

Sınıf Alanı: 144,81 m2

1.2- Sosyal Alanlar

1.2.1.Kantinler ve Kafeteryalar

Kantin Sayısı: 1 Adet

Kantin Alanı: 150 m2

1.2.2.Yemekhaneler

Öğrenci yemekhane Sayısı: 1 Adet

Öğrenci yemekhane Alanı: 87,60 m2

Öğrenci yemekhane Kapasitesi: 80 Kişi

Personel yemekhane Sayısı: 1 Adet

Personel yemekhane Alanı: 80,98 m2

Personel yemekhane Kapasitesi: 40 Kişi

1.2- Hizmet Alanları

1.3.1. Akademik Personel Hizmet Alanları

	Sayısı (Adet)	Alanı (m2)	Kullanan Sayısı (Kişi)
Çalışma Odası	12	268,82	53
Toplam	12	268,82	53

1.3.2. İdari Personel Hizmet Alanları

	Sayısı (Adet)	Alanı (m2)	Kullanan Sayısı
Çalışma Odası	7	145,00	13
Toplam	7	145,00	13

1.3- Ambar Alanları

Ambar Sayısı: 1 Adet

Ambar Alanı: 72,84 m2

1.4- Arşiv Alanları

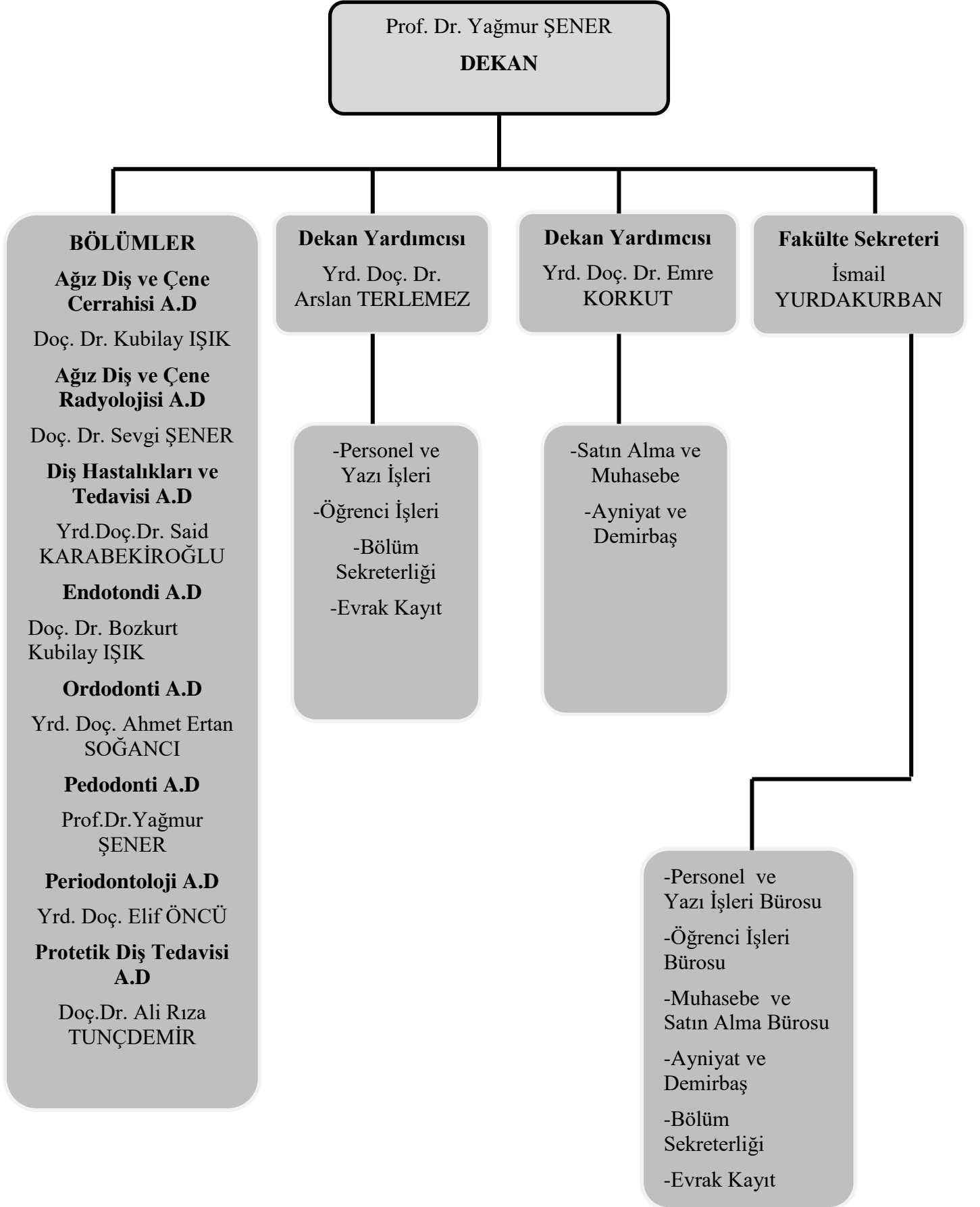
Arşiv Sayısı: 1 Adet (Protez)

Arşiv Alanı: 4 m2

1.6- Hastane Alanları

Birim	Sayı (Adet)	Alan (m2)
Acil Servis		
Yoğun Bakım		
Ameliyathane		
Klinik		
Laboratuvar		
Eczane		
Radyoloji Alanı	3	68,5
Nükleer Tıp Alanı		
Sterilizasyon Alanı	1	48
Mutfak		
Çamaşırhane		
Teknik Servis		
.....		
.....		
.....		
.....		
Hastane Toplam Kapalı Alanı		

2. Örgüt Yapısı



3- Bilgi ve Teknolojik Kaynaklar

3.1- Yazılımlar

1 Adet

3.2- Bilgisayarlar

Masa üstü bilgisayar Sayısı: 70 Adet

Taşınabilir bilgisayar Sayısı: 7 Adet

3.3- Kütüphane Kaynakları

Kitap Sayısı: 170 Adet

3.4- Diğer Bilgi ve Teknolojik Kaynaklar

Cinsi	İdari Amaçlı (Adet)	Eğitim Amaçlı (Adet)	Araştırma Amaçlı (Adet)
Projeksiyon		2	
Slayt makinesi			
Tepegöz			
Episkop			
Barkot Okuyucu	5		
Baskı makinesi			
Fotokopi makinesi	3		
Faks	1		
Fotoğraf makinesi			3
Kameralar			
Televizyonlar	5		
Tarayıcılar	1		
Müzik Setleri			
Mikroskoplar			
DVD ler			
Yazıcı	30		
Yangın Söndürme Cihazı	10		
Klima	24		
Telefon Sayısı (Santrale Bağlı)	66		
Telefon Sayısı (Müstakil)	4		

4- İnsan Kaynakları

(Biriminin faaliyet dönemi sonunda mevcut insan kaynakları, istihdam şekli, hizmet sınıfları, kadro unvanları, bilgilerine yer verilir.)

4.1- Akademik Personel

Akademik Personel					
	Kadroların Doluluk Oranına Göre			Kadroların İstihdam Şekline Göre	
	Dolu	Boş	Toplam	Tam Zamanlı	Yarı Zamanlı
Profesör	1			1	
Doçent	3			3	
Yrd. Doçent	19			19	
Öğretim Görevlisi	2			2	
Okutman					
Çevirici					
Eğitim- Öğretim Planlamacısı					
Araştırma Görevlisi	28			28	
Uzman					

4.2- Akademik Personelin Yaş İtibariyle Dağılımı

Akademik Personelin Yaş İtibariyle Dağılımı						
	21-25 Yaş	26-30 Yaş	31-35 Yaş	36-40 Yaş	41-50 Yaş	51- Üzeri
Kişi Sayısı	4	24	13	9	3	-
Yüzde	%7,54	%45,28	%24,52	%16,98	%5,66	

4.5- İdari Personel

İdari Personel (Kadroların Doluluk Oranına Göre)			
	Dolu	Boş	Toplam
Genel İdari Hizmetler	9		
Sağlık Hizmetleri Sınıfı	4		
Teknik Hizmetleri Sınıfı	1		
Eğitim ve Öğretim Hizmetleri sınıfı			
Avukatlık Hizmetleri Sınıfı.			
Din Hizmetleri Sınıfı			
Yardımcı Hizmetli			
Toplam	14		

4.8- İdari Personelin Eğitim Durumu

İdari Personelin Eğitim Durumu					
	İlköğretim	Lise	Ön Lisans	Lisans	Y.L. ve Dokt.
Kişi Sayısı		1		9	4
Yüzde		%7,14		%64,28	%28,57

4.9- İdari Personelin Hizmet Süreleri

İdari Personelin Hizmet Süresi						
	1 – 3 Yıl	4 – 6 Yıl	7 – 10 Yıl	11 – 15 Yıl	16 – 20 Yıl	21 - Üzeri
Kişi Sayısı	4	2	2		4	2
Yüzde	%28,57	%14,28	%14,28		%28,57	%14,28

4.10- İdari Personelin Yaş İtibariyle Dağılımı

İdari Personelin Yaş İtibariyle Dağılımı						
	21-25 Yaş	26-30 Yaş	31-35 Yaş	36-40 Yaş	41-50 Yaş	51- Üzeri
Kişi Sayısı	2	2	1	5	4	-
Yüzde	%14,28	%14,28	%7,14	%35,71	%28,57	-

5- Sunulan Hizmetler

5.1- Eğitim Hizmetleri

5.1.1- Öğrenci Sayıları

BİRİMLER	ÖRGÜN				TOPLAM
	ÖNLİSANS	LİSANS	YÜKSEK LİSANS	DOKTORA	
Diş Hekimliği Fakültesi	-	300	-	11	311
GENEL TOPLAM	-	300	-	11	311

5.1.2- Öğrenci Kontenjanları

BİRİMLER	ÖRGÜN				TOPLAM
	ÖNLİSANS	LİSANS	YÜKSEK LİSANS	DOKTORA	
Diş Hekimliği Fakültesi	-	300	-	11	311
GENEL TOPLAM	-	300	-	11	311

5.1.3- Yüksek Lisans ve Doktora Programları

Enstitülerdeki Öğrencilerin Yüksek Lisans (Tezli/ Tezsiz) ve Doktora Programlarına Dağılımı					
Birim Adı	Programı	Yüksek Lisans Yapan Sayısı		Doktora Yapan Sayısı	Toplam
		Tezli	Tezsiz		
Diş Hekimliği				11	11
Toplam				11	11

5.1.5- Yabancı Uyruklu Öğrenciler

BİRİMLER	TÜRK CUMHURİYETLERİ VE AKRABA TOPLULUKLARI								DİĞER								TOP LAM
	KAMU İDARELERİNDEN GELEN				DİĞER				İKİLİ ANLAŞMALAR ÇERÇEVESİNDE GELEN				DİĞER				
	Ö.L	L.	Y.L	D.	Ö.L	L.	Y.L	D.	Ö.L	L.	Y.L	D.	Ö.L	L.	Y.L	D.	
Diş Hekimliği Fakültesi		3				5								7			15
GENEL TOPLAM		3				5								7			15

* Ö.L: Önlisans L: Lisans Y.L: Yüksek Lisans D: Doktora

5.3-İdari Hizmetler

5.4-Diğer Hizmetler

6- Yönetim ve İç Kontrol Sistemi

D- Diğer Hususlar

II- FAALİYETLERE İLİŞKİN BİLGİ VE DEĞERLENDİRMELER

A- Mali Bilgiler

1- Bütçe Uygulama Sonuçları

1.1-Bütçe Giderleri

	2015 ÖDENEK TOPLAMI	2015 HARCAMA TOPLAMI	GERÇEK- LEŞME ORANI
	TL	TL	%
BÜTÇE GİDERLERİ TOPLAMI	4.561.000,00		100
01 - PERSONEL GİDERLERİ	2.877.000,00	2.876,123,46	100
02 - SOSYAL GÜVENLİK KURUMLARINA DEVLET PRİMİ GİDERLERİ	416.000,00	415.301,04	100
03 - MAL VE HİZMET ALIM GİDERLERİ	1.268.000,00	1.266.044,57	100

B- Performans Bilgileri

1- Faaliyet ve Proje Bilgileri

1.1. Faaliyet Bilgileri

FAALİYET TÜRÜ	SAYISI
Sempozyum ve Kongre	2
Konferans	
Panel	
Seminer	
Açık Oturum	
Söyleşi	
Tiyatro	
Konser	
Sergi	
Turnuva	
Teknik Gezi	
Eğitim Semineri	2
.....	

1.2. Yayınlarla İlgili Faaliyet Bilgileri

İndekslere Giren Hakemli Dergilerde Yapılan Yayınlar

YAYIN TÜRÜ	SAYISI
Uluslararası hakemli dergilerde yayınlanan makaleler	20
Uluslararası hakemli diğer dergilerde yayınlanan makaleler	
Ulusal hakemli dergilerde yayınlanan makaleler	21
Ulusal bilimsel toplantılarda sunulan bildiriler	20
Uluslararası toplantılarda sunulan bildiriler	37
Kitap	

PERFORMANS GÖSTERGELERİ GERÇEKLEŞME TABLOSU

YIL: 2016

Diş Hekimliği Fakültesi

Performans Göstergesi	Ölçü Birimi	Kriter	1. Üç Ay Gerçekleşme	2. Üç Ay Gerçekleşme	3. Üç Ay Gerçekleşme	4. Üç Ay Gerçekleşme	İLGİLİ BİRİM
Uluslararası dergilerde yapılan yayın sayısı	Adet	Yıllık	7	9	17	20	Akademik Birimler
Ulusal yayın sayısı	Adet	Yıllık	3	7	7	21	Akademik Birimler

İÇ KONTROL GÜVENCE BEYANI

Harcama yetkilisi olarak yetkim dahilinde;

Bu raporda yer alan bilgilerin güvenilir, tam ve doğru olduğunu beyan ederim.

Bu raporda açıklanan faaliyetler için idare bütçesinden harcama birimimize tahsis edilmiş kaynakların etkili, ekonomik ve verimli bir şekilde kullanıldığını, görev ve yetki alanım çerçevesinde iç kontrol sisteminin idari ve mali kararlar ile bunlara ilişkin işlemlerin yasallık ve düzenliliği hususunda yeterli güvenceyi sağladığını ve harcama birimimizde süreç kontrolünün etkin olarak uygulandığını bildiririm.

Bu güvence, harcama yetkilisi olarak sahip olduğum bilgi ve değerlendirmeler, iç kontroller, iç denetçi raporları ile Sayıştay raporları gibi bilgim dahilindeki hususlara dayanmaktadır.

Burada raporlanmayan, idarenin menfaatlerine zarar veren herhangi bir husus hakkında bilgim olmadığını beyan ederim.

HARCAMA YETKİLİSİ

.../01/2017

Prof. Dr. Yağmur ŞENER
Dekan